



Nr. 10636/16.09.2024

Către,

**MINISTERUL AFACERILOR INTERNE
INSTITUȚIA PREFECTULUI – JUDEȚUL BUZĂU
În atenția domnului prefect Daniel Marian ȚICLEA**

Vă înaintăm Raportul cu privire la organizarea și desfășurarea Examenelor Naționale în anul școlar 2023-2024, ca răspuns la adresa dumneavoastră, Nr. 13430/04.09.2024, înregistrată la Inspectoratul Școlar Județean Buzău cu Nr.10636/05.09.2024.

Inspector Școlar General,
Daniela PALCĂU

Inspector școlar,
Serenella Liliana DINU

Nr.

Avizat,
Inspector Școlar General,
Daniela PALCĂU

Raport cu privire la organizarea și desfășurarea
examenelor naționale în anul școlar 2023-2024
(Evaluare Națională și Examen Național de Bacalaureat)

La nivelul județului Buzău au fost organizate în anul școlar 2023-2024, sesiunea iunie-iulie, următoarele examene naționale:

- Evaluare Națională, sesiunea iunie 2024;
- Examenul național de bacalaureat, sesiunea iunie-iulie 2024;
- Examenul național de bacalaureat, sesiunea august 2024.

Pentru buna desfășurare a acestor examene, Inspectoratul Școlar Județean Buzău a încheiat protocoale de colaborare cu: Primăria Municipiului Buzău, Inspectoratul pentru Situații de Urgență "Neron Lupășcu" Buzău, Inspectoratul Județean de Poliție Buzău, Agenția de Furnizarea a Energiei Electrice Buzău, Direcția de Sănătate Publică Buzău, ROMTELECOM Buzău, Inspectoratul de Jandarmi Județean Buzău.

Comisia Județeană constituită pentru fiecare examen în parte a întreprins măsuri eficiente pentru asigurarea dotării Centrelor de Examen, a Centrelor Zonale de Evaluare cu logistica necesară desfășurării în condiții optime ale acestora. Astfel, în fiecare Centru de Examen cât și Centrele Zonale de Evaluare au existat un număr suficient de copiatoare în stare de funcționare, camere video sau rețele integrate video, calculatoare cu conexiune la internet și conexiune suplimentară la altă rețea de net decât abonamentul de bază, cât și consumabile, conform necesarului estimat de către comisiile județene.

EVALUAREA NAȚIONALĂ-2024

La nivelul județului Buzău a funcționat Comisia Județeană de Evaluare Națională - 2024, constituită prin decizia internă a Inspectoratului Școlar Județean Buzău, având ca președinte Inspectorul Școlar General Adjunct, Daniela Nicoleta LĂPTOIU.

Pentru desfășurarea examenului de Evaluare Națională în condiții de eficiență și corectitudine, în județul Buzău, s-au organizat:

- 33 centre de examen, ce se regăsesc pe site-ul ISJ Buzău la adresa Nr. 6676/28.05.2024, postată pe site-ul ISJ Buzău:

<https://www.isjbuzau.ro/index.php/component/jdownloads/?task=download.send&id=2199&catid=69&m=0&Itemid=130>

- un centru zonal de evaluare (Școala Gimnazială "Sf. Apostol Andrei" Buzău).

La Evaluarea Națională-2024, în județul Buzău au fost înscriși **3365 elevi**. La proba de limba și literatura română s-au prezentat **3151 elevi** (rata prezenței fiind de 93,64%), iar la proba de matematică **3134 elevi** (rata prezenței fiind de 93,14%).

Proba Evaluării Naționale	Nr. elevi înscriși	prezenți	absenți	rata prezenței
limba și literatura română	3365	3151	214	93,64%
matematică		3134	231	93,14%

Unitățile de învățământ din care provin cei mai mulți absenți sunt:

Unitatea de învățământ	Nr. de elevi înscriși	Nr. elevi absenți la limba și literatura română	Nr. elevi absenți la matematică
Școala Gimnazială "General Grigore Baștan" Buzău	31	15	15
Școala Gimnazială Viperești	34	14	13
Școala Gimnazială Glodeanu Sărat	43	14	14
Școala Gimnazială Boldu	15	9	9
Școala Gimnazială Bălăceanu	14	6	6
Școala Gimnazială sat Haleș, comuna Tisău	23	8	8
Școala Gimnazială sat Cândești, comuna Vernești	18	6	6
Școala Gimnazială Robeasca	12	4	4

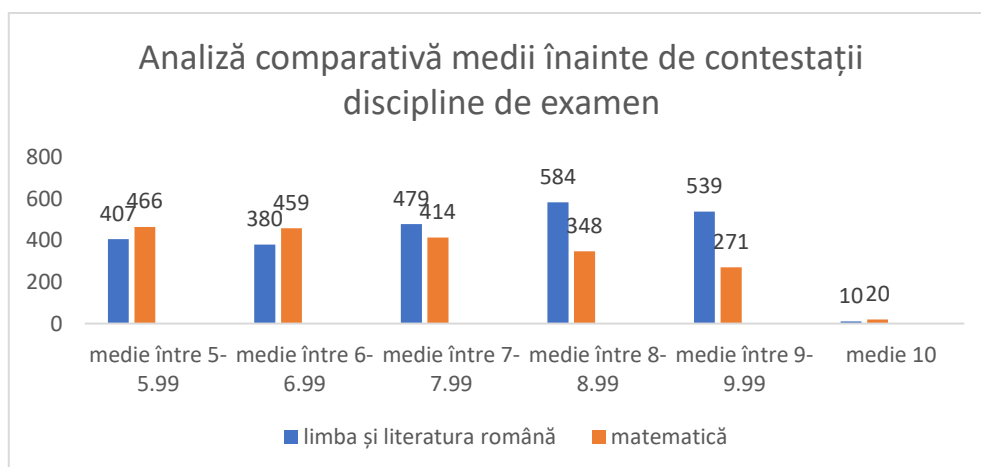
O parte dintre elevii care au absentat, s-au înscris la școlile profesionale din județul Buzău iar altă parte provin din medii dezavantajate (elevi de etnie romă).

La nivel de Comisie Județeană au fost aprobate 54 cereri pentru cazuri speciale/aprobări egalizare șanse conform Procedurii cu privire la asigurarea condițiilor de egalizare a șanselor pentru elevii cu deficiențe de vedere, deficiențe de auz și tulburări de neurodezvoltare care susțin examenele naționale: evaluarea națională pentru absolvenții clasei a VIII-a și examenul național de bacalaureat - sesiunea 2024, Nr. 31816/25.10.2023, după cum urmează:

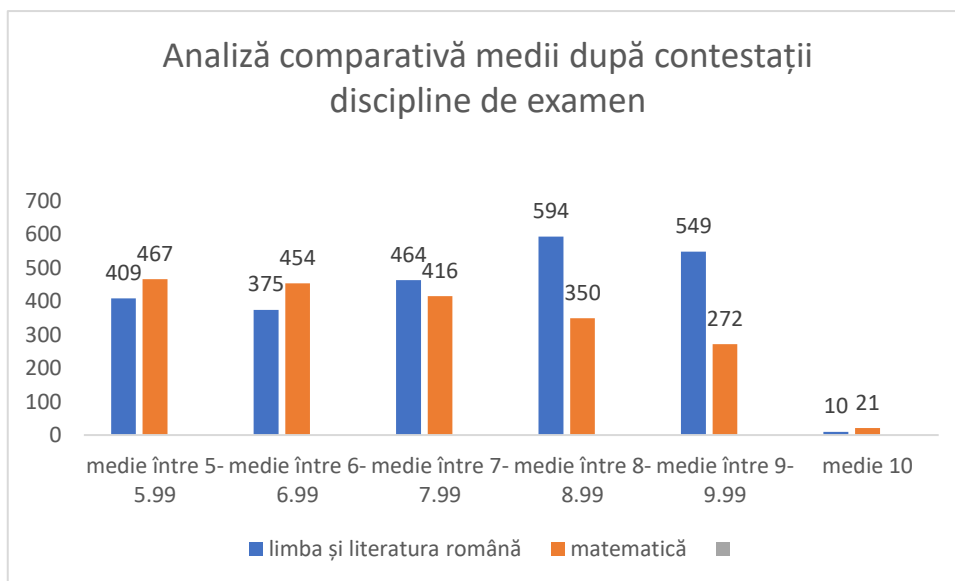
Pentru candidați deficienți de auz	Pentru candidați deficienți de vedere	Candidați cu tulburări de neurodezvoltare		Glicemie
		TSA/ADHD	TSI	
0	7	8	35	4

Rezultatele înainte de contestații la Evaluarea Națională au fost:

	medie între 5-5.99	medie între 6-6.99	medie între 7-7.99	medie între 8-8.99	medie între 9-9.99	medie 10	total prezenți	total medii peste 5	rata promovare
limba și literatura română	407	380	479	584	539	10	3151	2399	76,13%
matematică	466	459	414	348	271	20	3134	1978	63,11%
medii generale	427	475	481	500	311	1	3133	2195	70,06%

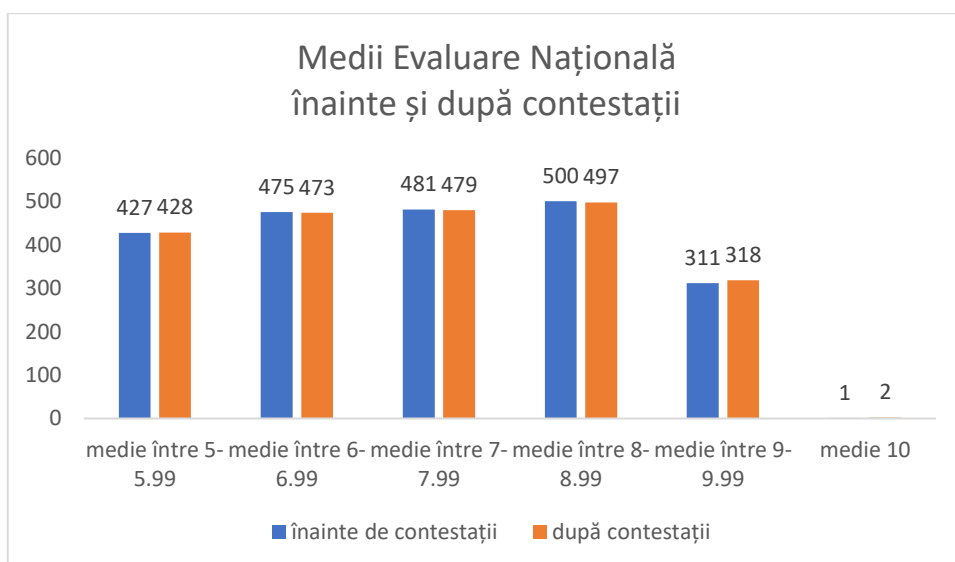

Rezultatele după contestații la Evaluarea Națională au fost:

	medie între 5-5.99	medie între 6-6.99	medie între 7-7.99	medie între 8-8.99	medie între 9-9.99	medie 10	total prezenți	total medii peste 5	rata promovare
limba și literatura română	409	375	464	594	549	10	3151	2401	76,20%
matematică	467	454	416	350	272	21	3134	1980	63,18%
medii generale	428	473	479	497	318	2	3133	2197	70,12%



Rata de promovare înainte și după contestații

	medie între 5-5.99	medie între 6-6.99	medie între 7-7.99	medie între 8-8.99	medie între 9-9.99	medie 10	total prezenți	total medii peste 5	rata promovare
înainte de contestații	427	475	481	500	311	1	3133	2195	70,06%
după contestații	428	473	479	497	318	2	3133	2197	70,12%



La nivelul județului Buzău procentul de promovare a fost de 70.06% înainte de contestații și 70,12% după contestații.

Date statistice cu privire la rezultatele obținute de absolvenții clasei a VIII-a în cadrul Evaluării Naționale 2024, înainte de contestații

Nr. crt.	DENUMIRE PJ	medie între 1-1.99	medie între 2-2.99	medie între 3-3.99	medie între 4-4.99	medie între 5-5.99	medie între 6-6.99	medie între 7-7.99	medie între 8-8.99	medie între 9-9.99	medie 10	total prezenți	total medii peste 5	rata promovare
1	COLEGIUL NAȚIONAL "ALEXANDRU VLAHUȚĂ" MUNICIPIUL RĂMNICU SĂRAT					2	2	5	10	13		32	32	100,00%
2	COLEGIUL NAȚIONAL "B. P. HASDEU" MUNICIPIUL BUZĂU								1	23	1	25	25	100,00%
3	ȘCOALA GIMNAZIALĂ COMUNA BLĂJANI					1	1	1		1		4	4	100,00%
4	ȘCOALA GIMNAZIALĂ COMUNA CĂNEȘTI								1			1	1	100,00%
5	COLEGIUL NAȚIONAL PEDAGOGIC "SPIRU HARET" MUNICIPIUL BUZĂU				4	8	14	27	35	21		109	105	96,33%
6	ȘCOALA GIMNAZIALĂ "GEORGE EMIL PALADE" MUNICIPIUL BUZĂU		1	1	5	11	13	24	39	39		133	126	94,74%
7	ȘCOALA GIMNAZIALĂ "SFÂNTUL APOSTOL ANDREI" MUNICIPIUL BUZĂU				3	5	11	11	16	3		49	46	93,88%
8	ȘCOALA GIMNAZIALĂ "CĂPITAN AVIATOR MIRCEA T. BĂDULESCU" MUNICIPIUL BUZĂU			3	3	8	6	14	26	34		94	88	93,62%
9	ȘCOALA GIMNAZIALĂ NR. 11 MUNICIPIUL BUZĂU		2	4	9	14	23	41	65	57		215	200	93,02%
10	LICEUL TEHNOLOGIC COMUNA RUȘETU				1	3	3	5		2		14	13	92,86%
11	ȘCOALA GIMNAZIALĂ "NICOLAE IOAN JILINSCHI" COMUNA VERNEȘTI			1	1	5	4	7	5	4		27	25	92,59%
12	COLEGIUL NAȚIONAL "MIHAI EMINESCU" MUNICIPIUL BUZĂU			1	1	1	8	4	7	4		26	24	92,31%
13	ȘCOALA GIMNAZIALĂ "GHEORGHE HARITON" COMUNA SĂHĂTENI				1	5	2	2	1	2		13	12	92,31%
14	LICEUL TEORETIC "RADU VLĂDESCU" ORAȘ PĂTÂRLAGELE	1			2	2	7	9	10	2		33	30	90,91%
15	ȘCOALA GIMNAZIALĂ NR. 7 MUNICIPIUL BUZĂU		1	4	9	22	34	24	34	14		142	128	90,14%

Nr. crt.	DENUMIRE PJ	medie între 1-1.99	medie între 2-2.99	medie între 3-3.99	medie între 4-4.99	medie între 5-5.99	medie între 6-6.99	medie între 7-7.99	medie între 8-8.99	medie între 9-9.99	medie 10	total prezenți	total medii peste 5	rata promovare
16	LICEUL TEORETIC "NICOLAE IORGA" ORAȘ NEHOIU			1	3	7	6	8	8	6		39	35	89,74%
17	ȘCOALA GIMNAZIALĂ "NICOLAE TITULESCU" MUNICIPIUL BUZĂU				2	1	5	3	3	1		15	13	86,67%
18	ȘCOALA GIMNAZIALĂ "PAMFIL GEORGIAN" COMUNA GURA TEGHII				3	6	4	3	3	3		22	19	86,36%
19	ȘCOALA GIMNAZIALĂ "CONSTANTIN BRÂNCOVEANU" MUNICIPIUL RÂMNICU SĂRAT		1	7	10	15	23	27	25	10		118	100	84,75%
20	ȘCOALA GIMNAZIALĂ "VASILE CRISTOFORIANU" MUNICIPIUL RÂMNICU SĂRAT		1	3	10	14	17	18	22	6		91	77	84,62%
21	LICEUL DE ARTE "MARGARETA STERIAN" MUNICIPIUL BUZĂU				7	6	12	10	7	2		44	37	84,09%
22	ȘCOALA GIMNAZIALĂ "ING. OPRIȘAN IARCA" COMUNA UNGURIU			1	2	3	4	4	1	3		18	15	83,33%
23	ȘCOALA GIMNAZIALĂ COMUNA GHERĂSENI		1	1	1	1	1	3	4	4		16	13	81,25%
24	ȘCOALA GIMNAZIALĂ "CONSTANTIN IVĂNESCU" COMUNA POȘTA CÂLNĂU		1	3	3	7	8	8	6	1		37	30	81,08%
25	LICEUL SPECIAL PENTRU DEFICIENȚI DE VEDERE MUNICIPIUL BUZĂU				1		4					5	4	80,00%
26	ȘCOALA GIMNAZIALĂ COMUNA SĂRULEȘTI		1				1	1	1	1		5	4	80,00%
27	ȘCOALA GIMNAZIALĂ COMUNA SIRIU				6	6	3	6	7	2		30	24	80,00%
28	ȘCOALA GIMNAZIALĂ COMUNA SMEENI			1	8	6	11	10	5	3		44	35	79,55%
29	ȘCOALA GIMNAZIALĂ "CONSTANTIN GIURESCU" COMUNA CHIOJDU			1	3	3	4	1	6	1		19	15	78,95%
30	ȘCOALA GIMNAZIALĂ COMUNA VALEA RÂMNICULUI		1	2	5	4	10	6	2	5		35	27	77,14%
31	ȘCOALA GIMNAZIALĂ COMUNA COSTEȘTI			3	5	6	2	9	6	2		33	25	75,76%

Nr. crt.	DENUMIRE PJ	medie intre 1-1.99	medie intre 2-2.99	medie intre 3-3.99	medie intre 4-4.99	medie intre 5-5.99	medie intre 6-6.99	medie intre 7-7.99	medie intre 8-8.99	medie intre 9-9.99	medie 10	total prezenți	total medii peste 5	rata promovare
32	ȘCOALA GIMNAZIALĂ SAT LUNCA PRIPORULUI ORAȘ NEHOIU			3	5	8	5	3	7	2		33	25	75,76%
33	ȘCOALA GIMNAZIALĂ "ION CREANGĂ" MUNICIPIUL BUZĂU			3	7	4	8	7	8	3		40	30	75,00%
34	ȘCOALA GIMNAZIALĂ COMUNA VADU PAȘII			7	6	9	16	7	6	1		52	39	75,00%
35	ȘCOALA GIMNAZIALĂ SAT MODRENI COMUNA VALEA SALCIEI		1			2	1					4	3	75,00%
36	ȘCOALA GIMNAZIALĂ "TACHE ȘI ECATERINA TOCILESCU" COMUNA VINTILĂ VODĂ			2	2	4	2	2	3			15	11	73,33%
37	ȘCOALA GIMNAZIALĂ COMUNA MĂGURA				4	2	3	3		3		15	11	73,33%
38	ȘCOALA GIMNAZIALĂ "EPISCOP DIONISIE ROMANO" MUNICIPIUL BUZĂU		2	2	6	6	7	5	6	3		37	27	72,97%
39	LICEUL TEORETIC "ȘTEFAN CEL MARE" MUNICIPIUL RÂMNICU SĂRAT			1	5	3	5	4	2	1		21	15	71,43%
40	ȘCOALA GIMNAZIALĂ COMUNA C.A.ROSETTI		1	2	2	5	4	3				17	12	70,59%
41	ȘCOALA GIMNAZIALĂ "NICOLAE EFRIMESCU" COMUNA SĂGEATA		1	2	4	5	7	1	2			22	15	68,18%
42	ȘCOALA GIMNAZIALĂ COMUNA CERNĂTEȘTI			3	3	3	5	3	1			18	12	66,67%
43	LICEUL TEHNOLOGIC "SF. MUCENIC SAVA" COMUNA BERCA		5	5	10	12	6	8	6	6		58	38	65,52%
44	ȘCOALA GIMNAZIALĂ COMUNA GLODEANU SĂRAT		1	2	7	4	5	7	3			29	19	65,52%
45	ȘCOALA GIMNAZIALĂ NR. 6 MUNICIPIUL RÂMNICU SĂRAT		3	7	4	5	6	8	5	2		40	26	65,00%
46	ȘCOALA GIMNAZIALĂ COMUNA BĂLĂCEANU			2	1	2	1		2			8	5	62,50%
47	ȘCOALA GIMNAZIALĂ COMUNA BUDA			3	6	5	4	3	2	1		24	15	62,50%

Nr. crt.	DENUMIRE PJ	medie între 1-1.99	medie între 2-2.99	medie între 3-3.99	medie între 4-4.99	medie între 5-5.99	medie între 6-6.99	medie între 7-7.99	medie între 8-8.99	medie între 9-9.99	medie 10	total prezenți	total medii peste 5	rata promovare
48	LICEUL TEHNOLOGIC "I. A. RĂDULESCU POGONEANU" ORAȘ POGOANELE			2	3	1	5	1		1		13	8	61,54%
49	ȘCOALA GIMNAZIALĂ "PROF. CONSTANTIN DINCĂ" COMUNA ULMENI			3	2	4	1		3			13	8	61,54%
50	ȘCOALA GIMNAZIALĂ COMUNA PĂNĂTĂU		1	2	2	4	1	1	1	1		13	8	61,54%
51	ȘCOALA GIMNAZIALĂ COMUNA GĂLBINAȘI		1	6	5	3	7	4	4	1		31	19	61,29%
52	LICEUL TEHNOLOGIC "DIMITRIE FILIPESCU" MUNICIPIUL BUZĂU		2	7	9	5	6	10	5	1		45	27	60,00%
53	ȘCOALA GIMNAZIALĂ COMUNA MEREI		1	4	5	1	3	5	4	2		25	15	60,00%
54	ȘCOALA GIMNAZIALĂ COMUNA SCORȚOASA			3	3	4	4		1			15	9	60,00%
55	ȘCOALA GIMNAZIALĂ SAT HALEȘ COMUNA TISĂU			1	5	1	4	3	1			15	9	60,00%
56	LICEUL TEHNOLOGIC COMUNA LOPĂTARI		1	3	7	4	4	1	7			27	16	59,26%
57	ȘCOALA GIMNAZIALĂ COMUNA STÂLPU		2	4	3	5	1	4	2	1		22	13	59,09%
58	LICEUL TEHNOLOGIC ORAȘ PĂTÂRLAGELE		2	1	2	5	1	1				12	7	58,33%
59	ȘCOALA GIMNAZIALĂ SAT MAXENU COMUNA ȚINTEȘTI		1	7	7	6	5	9	1			36	21	58,33%
60	LICEUL TEORETIC ORAȘ POGOANELE		1	2	6	4	4	2	2			21	12	57,14%
61	ȘCOALA GIMNAZIALĂ COMUNA PUIEȘTI	2	3	4	4	9	2	1	4	1		30	17	56,67%
62	ȘCOALA GIMNAZIALĂ COMUNA MÂNZĂLEȘTI			3	4	2	1	4	2			16	9	56,25%
63	ȘCOALA GIMNAZIALĂ "ÎNV. CLEMENȚA BEȘCHEA" SAT CĂPĂȚĂNEȘTI COMUNA MĂRĂCINENI		2	5	8	2	4	9	4			34	19	55,88%
64	ȘCOALA GIMNAZIALĂ "CONSTANTIN POPESCU" SAT FUNDENI COMUNA ZĂRNEȘTI		1	5	6	3	4	4	3			26	14	53,85%
65	ȘCOALA GIMNAZIALĂ "PROF. DR. ION		1	4	1	2	1	3	1			13	7	53,85%

Nr. crt.	DENUMIRE PJ	medie între 1-1.99	medie între 2-2.99	medie între 3-3.99	medie între 4-4.99	medie între 5-5.99	medie între 6-6.99	medie între 7-7.99	medie între 8-8.99	medie între 9-9.99	medie 10	total prezenți	total medii peste 5	rata promovare
	ANGHEL" COMUNA LUCIU													
66	ȘCOALA GIMNAZIALĂ "GHEORGHE MUNTEANU MURGOCI" COMUNA BISOCA			4	3		4	2	2			15	8	53,33%
67	ȘCOALA GIMNAZIALĂ COMUNA PIETROASELE			4	4	2	4	2	1			17	9	52,94%
68	ȘCOALA GIMNAZIALĂ "ION ROȘCA" COMUNA COCHIRLEANCA	1	2	6	14	9	7	7	1	1		48	25	52,08%
69	ȘCOALA GIMNAZIALĂ NR. 1 COMUNA PADINA		2	6	4	2	5	3	3			25	13	52,00%
70	ȘCOALA GIMNAZIALĂ "NICU CONSTANTINESCU" MUNICIPIUL BUZĂU			3	3	3	1	1	1			12	6	50,00%
71	ȘCOALA GIMNAZIALĂ COMUNA AMARU		3	3	1	3	2	1		1		14	7	50,00%
72	ȘCOALA GIMNAZIALĂ COMUNA CHILIILE				2	1	1					4	2	50,00%
73	ȘCOALA GIMNAZIALĂ COMUNA COLȚI				1				1			2	1	50,00%
74	ȘCOALA GIMNAZIALĂ COMUNA GHERGHEASA	1		4	2	3	1	2		1		14	7	50,00%
75	ȘCOALA GIMNAZIALĂ COMUNA GLODEANU SILIȘTEA			2	4		1	2	3			12	6	50,00%
76	ȘCOALA GIMNAZIALĂ COMUNA MOVILA BANULUI			3	7	3	5	2				20	10	50,00%
77	ȘCOALA GIMNAZIALĂ COMUNA SĂPOCA		2	6	5	3	3	3	3	1		26	13	50,00%
78	LICEUL TEHNOLOGIC COMUNA BECENI		3	10	4	4	5	2	3	2		33	16	48,48%
79	LICEUL CU PROGRAM SPORTIV "IOLANDA BALAȘ SOTER" MUNICIPIUL BUZĂU		2	6	10	11	2	3				34	16	47,06%
80	ȘCOALA GIMNAZIALĂ SAT BRĂȚILEȘTI COMUNA BRĂEȘTI	1	3	2	3	1	2	1	4			17	8	47,06%
81	ȘCOALA GIMNAZIALĂ COMUNA FLORICA		3		3	2		1	1	1		11	5	45,45%
82	ȘCOALA GIMNAZIALĂ COMUNA MIHĂILEȘTI		1	3	2	3	1	1				11	5	45,45%

Nr. crt.	DENUMIRE PJ	medie între 1-1.99	medie între 2-2.99	medie între 3-3.99	medie între 4-4.99	medie între 5-5.99	medie între 6-6.99	medie între 7-7.99	medie între 8-8.99	medie între 9-9.99	medie 10	total prezenți	total medii peste 5	rata promovare
83	ȘCOALA GIMNAZIALĂ COMUNA ZIDURI		3	7	6	3	3	6	1			29	13	44,83%
84	ȘCOALA GIMNAZIALĂ "VASILE VOICULESCU" COMUNA PÂRSCOV		1	4	12	6	4	1	1	1		30	13	43,33%
85	ȘCOALA GIMNAZIALĂ NR. 1 COMUNA CĂȚINA	1	4	6	1	3	4	1	1			21	9	42,86%
86	ȘCOALA GIMNAZIALĂ "MIHAIL KOGĂLNICEANU" MUNICIPIUL BUZĂU		2	5	4	6	1	1				19	8	42,11%
87	ȘCOALA GIMNAZIALĂ COMUNA CISLĂU		4	6	7	1	3	4	3	1		29	12	41,38%
88	ȘCOALA GIMNAZIALĂ COMUNA BRĂDEANU		1	3	6	2		3	2			17	7	41,18%
89	ȘCOALA GIMNAZIALĂ "GHEORGHE ȚIȚEICA" COMUNA CILIBIA			4	2		1		2	1		10	4	40,00%
90	ȘCOALA GIMNAZIALĂ "GHEORGHE VERNESCU" MUNICIPIUL RÂMNICU SĂRAT		2	5	5	3		3	2			20	8	40,00%
91	ȘCOALA GIMNAZIALĂ COMUNA SCUTELNICI			4	2		3		1			10	4	40,00%
92	ȘCOALA GIMNAZIALĂ SAT AMARA COMUNA BALTA ALBA	1		3	5	3	2			1		15	6	40,00%
93	LICEUL TEHNOLOGIC AGRICOL COMUNA SMEENI			3	5	2	1	1	1			13	5	38,46%
94	ȘCOALA GIMNAZIALĂ COMUNA NĂENI	1	4	2	1	3		1	1			13	5	38,46%
95	ȘCOALA GIMNAZIALĂ "GENERAL GRIGORE BAȘTAN" MUNICIPIUL BUZĂU		1	7	2	3	2	1				16	6	37,50%
96	ȘCOALA GIMNAZIALĂ COMUNA BOZIORU		1	3	1	2	1					8	3	37,50%
97	ȘCOALA GIMNAZIALĂ " DUMITRU I. IONESCU" COMUNA CALVINI	1	2	4	5	2	3	1	1			19	7	36,84%
98	ȘCOALA GIMNAZIALĂ COMUNA VIPEREȘTI		2	2	9	5	2					20	7	35,00%
99	ȘCOALA GIMNAZIALĂ COMUNA BOLDU			4		1	1					6	2	33,33%
100	ȘCOALA GIMNAZIALĂ COMUNA MURGEȘTI			1	1	1						3	1	33,33%
101	ȘCOALA GIMNAZIALĂ COMUNA TOPLICENI	1	6	5	4	3	3	2				24	8	33,33%

Nr. crt.	DENUMIRE PJ	medie între 1-1.99	medie între 2-2.99	medie între 3-3.99	medie între 4-4.99	medie între 5-5.99	medie între 6-6.99	medie între 7-7.99	medie între 8-8.99	medie între 9-9.99	medie 10	total prezenți	total medii peste 5	rata promovare
102	ȘCOALA GIMNAZIALĂ SAT CÂNDEȘTI COMUNA VERNEȘTI	1	1	4	2	2	2					12	4	33,33%
103	ȘCOALA GIMNAZIALĂ COMUNA PODGORIA	1	1	5	6	2	2		2			19	6	31,58%
104	ȘCOALA GIMNAZIALĂ COMUNA RACoviȚENI		2	1	2				1	1		7	2	28,57%
105	ȘCOALA GIMNAZIALĂ COMUNA VÂLCELELE			3	8	3	1					15	4	26,67%
106	ȘCOALA GIMNAZIALĂ COMUNA COZIENI		4	3	2			1	2			12	3	25,00%
107	ȘCOALA GIMNAZIALĂ COMUNA ROBEASCA		2	2	2				2			8	2	25,00%
108	ȘCOALA GIMNAZIALĂ COMUNA GREBĂNU	1	2	10	12	4	3	1				33	8	24,24%
109	ȘCOALA GIMNAZIALĂ NR. 1 COMUNA RÂMNICELU		3	3	4	1	1	1				13	3	23,08%
110	ȘCOALA GIMNAZIALĂ COMUNA BREAZA	1	2	5	6		2	2				18	4	22,22%
111	ȘCOALA GIMNAZIALĂ COMUNA ODĂILE	1	1	2	1			1				6	1	16,67%
112	LICEUL TEHNOLOGIC COMUNA VERNEȘTI			1	3							4	0	0,00%
113	ȘCOALA GIMNAZIALĂ "DR. ILIE PAVEL" MUNICIPIUL RÂMNICU SĂRAT	2	10	5	1							18	0	0,00%
114	ȘCOALA GIMNAZIALĂ COMUNA LARGU	1	1	1								3	0	0,00%
	Total general	19	126	332	461	427	475	481	500	311	1	3133	2195	70,06%

Date statistice cu privire la rezultatele obținute de absolvenții clasei a VIII-a în cadrul Evaluării Naționale 2024, după contestații

Nr. crt.	DENUMIRE PJ	medie între 1-1.99	medie între 2-2.99	medie între 3-3.99	medie între 4-4.99	medie între 5-5.99	medie între 6-6.99	medie între 7-7.99	medie între 8-8.99	medie între 9-9.99	medie 10	total prezenți	total medii peste 5
1	COLEGIUL NAȚIONAL "ALEXANDRU VLAHUȚĂ" MUNICIPIUL RÂMNICU SĂRAT					2	2	5	11	12		32	100,00%
2	COLEGIUL NAȚIONAL "B. P. HASDEU" MUNICIPIUL BUZĂU								1	23	1	25	100,00%
3	ȘCOALA GIMNAZIALĂ COMUNA BLĂJANI					1	1	1		1		4	100,00%
4	ȘCOALA GIMNAZIALĂ COMUNA CĂNEȘTI								1			1	100,00%
5	COLEGIUL NAȚIONAL PEDAGOGIC "SPIRU HARET" MUNICIPIUL BUZĂU				3	9	15	25	36	20	1	109	97,25%
6	ȘCOALA GIMNAZIALĂ "GEORGE EMIL PALADE" MUNICIPIUL BUZĂU		1	1	5	10	14	24	39	39		133	94,74%
7	ȘCOALA GIMNAZIALĂ "SFÂNTUL APOSTOL ANDREI" MUNICIPIUL BUZĂU				3	6	10	11	15	4		49	93,88%
8	ȘCOALA GIMNAZIALĂ "CĂPITAN AVIATOR MIRCEA T. BĂDULESCU" MUNICIPIUL BUZĂU			3	3	8	8	11	25	36		94	93,62%
9	ȘCOALA GIMNAZIALĂ NR. 11 MUNICIPIUL BUZĂU		2	5	8	13	24	40	64	59		215	93,02%
10	LICEUL TEHNOLOGIC COMUNA RUȘETU				1	3	3	5		2		14	92,86%
11	ȘCOALA GIMNAZIALĂ "NICOLAE IOAN JILINSCHI" COMUNA VERNEȘTI			1	1	5	4	7	5	4		27	92,59%
12	COLEGIUL NAȚIONAL "MIHAI EMINESCU" MUNICIPIUL BUZĂU			1	1	1	8	4	5	6		26	92,31%
13	ȘCOALA GIMNAZIALĂ "GHEORGHE HARITON" COMUNA SĂHĂTENI				1	5	2	2	1	2		13	92,31%
14	LICEUL TEORETIC "RADU VLĂDESCU" ORAȘ PĂTÂRLAGELE	1			2	2	7	9	10	2		33	90,91%
15	ȘCOALA GIMNAZIALĂ NR. 7 MUNICIPIUL BUZĂU		1	4	9	22	31	27	33	15		142	90,14%
16	LICEUL TEORETIC "NICOLAE IORGA" ORAȘ			1	3	7	6	8	8	6		39	89,74%

Nr. crt.	DENUMIRE PJ	medie între 1-1.99	medie între 2-2.99	medie între 3-3.99	medie între 4-4.99	medie între 5-5.99	medie între 6-6.99	medie între 7-7.99	medie între 8-8.99	medie între 9-9.99	medie 10	total prezenți	total medii peste 5
	NEHOIU												
17	ȘCOALA GIMNAZIALĂ "NICOLAE TITULESCU" MUNICIPIUL BUZĂU				2	1	5	3	3	1		15	86,67%
18	ȘCOALA GIMNAZIALĂ "PAMFIL GEORGIAN" COMUNA GURA TEGHII				3	6	4	3	3	3		22	86,36%
19	ȘCOALA GIMNAZIALĂ "CONSTANTIN BRÂNCOVEANU" MUNICIPIUL RÂMNICU SĂRAT		1	7	10	15	22	27	25	11		118	84,75%
20	ȘCOALA GIMNAZIALĂ "VASILE CRISTOFORIANU" MUNICIPIUL RÂMNICU SĂRAT		1	3	10	14	17	18	22	6		91	84,62%
21	LICEUL DE ARTE "MARGARETA STERIAN" MUNICIPIUL BUZĂU				7	6	12	10	7	2		44	84,09%
22	ȘCOALA GIMNAZIALĂ "ING. OPRÎȘAN IARCA" COMUNA UNGURIU			1	2	3	4	4	1	3		18	83,33%
23	ȘCOALA GIMNAZIALĂ COMUNA GHERĂSENI		1	1	1	1	1	3	4	4		16	81,25%
24	ȘCOALA GIMNAZIALĂ "CONSTANTIN IVĂNESCU" COMUNA POȘTA CĂLNĂU		1	3	3	7	8	8	6	1		37	81,08%
25	LICEUL SPECIAL PENTRU DEFICIENȚI DE VEDERE MUNICIPIUL BUZĂU				1		4					5	80,00%
26	ȘCOALA GIMNAZIALĂ COMUNA SĂRULEȘTI		1				1	1	1	1		5	80,00%
27	ȘCOALA GIMNAZIALĂ COMUNA SIRIU				6	6	3	6	7	2		30	80,00%
28	ȘCOALA GIMNAZIALĂ COMUNA SMEENI			1	8	6	11	10	5	3		44	79,55%
29	ȘCOALA GIMNAZIALĂ "CONSTANTIN GIURESCU" COMUNA CHIOJDU			1	3	3	4	1	6	1		19	78,95%
30	ȘCOALA GIMNAZIALĂ COMUNA VALEA RÂMNICULUI		1	2	5	4	10	6	2	5		35	77,14%
31	ȘCOALA GIMNAZIALĂ COMUNA COSTEȘTI			3	5	6	2	8	7	2		33	75,76%
32	ȘCOALA GIMNAZIALĂ SAT LUNCA			3	5	8	5	3	7	2		33	75,76%

Nr. crt.	DENUMIRE PJ	medie intre 1-1.99	medie intre 2-2.99	medie intre 3-3.99	medie intre 4-4.99	medie intre 5-5.99	medie intre 6-6.99	medie intre 7-7.99	medie intre 8-8.99	medie intre 9-9.99	medie 10	total prezenți	total medii peste 5
	PRIPORULUI ORAȘ NEHOIU												
33	ȘCOALA GIMNAZIALĂ "ION CREANGĂ" MUNICIPIUL BUZĂU			3	7	4	7	8	8	3		40	75,00%
34	ȘCOALA GIMNAZIALĂ COMUNA VADU PAȘII			7	6	9	16	7	6	1		52	75,00%
35	ȘCOALA GIMNAZIALĂ SAT MODRENI COMUNA VALEA SALCIEI		1			2	1					4	75,00%
36	ȘCOALA GIMNAZIALĂ "TACHE ȘI ECATERINA TOCILESCU" COMUNA VINTILĂ VODĂ			2	2	4	2	2	3			15	73,33%
37	ȘCOALA GIMNAZIALĂ COMUNA MĂGURA				4	2	3	3		3		15	73,33%
38	ȘCOALA GIMNAZIALĂ "EPISCOP DIONISIE ROMANO" MUNICIPIUL BUZĂU		2	2	6	6	7	5	6	3		37	72,97%
39	LICEUL TEORETIC "ȘTEFAN CEL MARE" MUNICIPIUL RÂMNICU SĂRAT			1	5	3	4	5	2	1		21	71,43%
40	ȘCOALA GIMNAZIALĂ COMUNA C.A.ROSETTI		1	2	2	5	4	3				17	70,59%
41	ȘCOALA GIMNAZIALĂ "NICOLAE EFRIMESCU" COMUNA SĂGEATA		1	2	4	5	7	1	2			22	68,18%
42	ȘCOALA GIMNAZIALĂ COMUNA CERNĂTEȘTI			3	3	3	5	3	1			18	66,67%
43	LICEUL TEHNOLOGIC "SF. MUCENIC SAVA" COMUNA BERCA		5	5	10	11	8	7	6	6		58	65,52%
44	ȘCOALA GIMNAZIALĂ COMUNA GLODEANU SĂRAT		1	2	7	4	5	7	3			29	65,52%
45	ȘCOALA GIMNAZIALĂ NR. 6 MUNICIPIUL RÂMNICU SĂRAT		3	7	4	5	6	8	5	2		40	65,00%
46	ȘCOALA GIMNAZIALĂ COMUNA BĂLĂCEANU			2	1	2	1		2			8	62,50%
47	ȘCOALA GIMNAZIALĂ COMUNA BUDA			3	6	5	4	3	2	1		24	62,50%

Nr. crt.	DENUMIRE PJ	medie intre 1-1.99	medie intre 2-2.99	medie intre 3-3.99	medie intre 4-4.99	medie intre 5-5.99	medie intre 6-6.99	medie intre 7-7.99	medie intre 8-8.99	medie intre 9-9.99	medie 10	total prezenți	total medii peste 5
48	LICEUL TEORETIC ORAȘ POGOANELE		1	2	5	5	4	2	2			21	61,90%
49	LICEUL TEHNOLOGIC "I. A. RĂDULESCU POGONEANU" ORAȘ POGOANELE			2	3	1	5	1		1		13	61,54%
50	ȘCOALA GIMNAZIALĂ "PROF. CONSTANTIN DINCĂ" COMUNA ULMENI			3	2	4	1		3			13	61,54%
51	ȘCOALA GIMNAZIALĂ COMUNA PĂNĂTĂU		1	2	2	4	1	1	1	1		13	61,54%
52	ȘCOALA GIMNAZIALĂ COMUNA GĂLBINAȘI		1	6	5	3	7	4	4	1		31	61,29%
53	LICEUL TEHNOLOGIC "DIMITRIE FILIPESCU" MUNICIPIUL BUZĂU		2	7	9	5	6	10	5	1		45	60,00%
54	ȘCOALA GIMNAZIALĂ COMUNA MEREI		1	4	5	1	3	5	4	2		25	60,00%
55	ȘCOALA GIMNAZIALĂ COMUNA SCORȚOASA			3	3	4	4		1			15	60,00%
56	ȘCOALA GIMNAZIALĂ SAT HALEȘ COMUNA TISĂU			1	5	1	4	3	1			15	60,00%
57	LICEUL TEHNOLOGIC COMUNA LOPĂTARI		1	3	7	5	3	1	7			27	59,26%
58	ȘCOALA GIMNAZIALĂ COMUNA STÂLPU		2	4	3	5	1	4	2	1		22	59,09%
59	LICEUL TEHNOLOGIC ORAȘ PĂTÂRLAGELE		2	1	2	5	1	1				12	58,33%
60	ȘCOALA GIMNAZIALĂ SAT MAXENU COMUNA ȚINTEȘTI		1	7	7	6	5	9	1			36	58,33%
61	ȘCOALA GIMNAZIALĂ COMUNA PUIEȘTI	2	3	4	4	9	2	1	4	1		30	56,67%
62	ȘCOALA GIMNAZIALĂ COMUNA MÂNZĂLEȘTI			3	4	2	1	4	2			16	56,25%
63	ȘCOALA GIMNAZIALĂ "ÎNV. CLEMENȚA BEȘCHEA" SAT CĂPĂȚĂNEȘTI COMUNA MĂRĂCINENI		2	5	8	2	4	9	4			34	55,88%
64	ȘCOALA GIMNAZIALĂ "CONSTANTIN POPESCU" SAT FUNDENI COMUNA ZĂRNEȘTI		1	5	6	3	4	4	3			26	53,85%
65	ȘCOALA GIMNAZIALĂ "PROF. DR. ION		1	4	1	2	1	3	1			13	53,85%

Nr. crt.	DENUMIRE PJ	medie între 1-1.99	medie între 2-2.99	medie între 3-3.99	medie între 4-4.99	medie între 5-5.99	medie între 6-6.99	medie între 7-7.99	medie între 8-8.99	medie între 9-9.99	medie 10	total prezenți	total medii peste 5
	ANGHEL" COMUNA LUCIU												
66	ȘCOALA GIMNAZIALĂ "GHEORGHE MUNTEANU MURGOCI" COMUNA BISOCA			4	3		4	2	2			15	53,33%
67	ȘCOALA GIMNAZIALĂ COMUNA PIETROASELE			4	4	2	4	2	1			17	52,94%
68	ȘCOALA GIMNAZIALĂ "ION ROȘCA" COMUNA COCHIRLEANCA	1	2	6	14	9	7	7	1	1		48	52,08%
69	ȘCOALA GIMNAZIALĂ NR. 1 COMUNA PADINA		2	6	4	2	5	3	3			25	52,00%
70	ȘCOALA GIMNAZIALĂ "NICU CONSTANTINESCU" MUNICIPIUL BUZĂU			3	3	3	1	1	1			12	50,00%
71	ȘCOALA GIMNAZIALĂ COMUNA AMARU		3	3	1	3	2	1		1		14	50,00%
72	ȘCOALA GIMNAZIALĂ COMUNA CHILIILE				2	1	1					4	50,00%
73	ȘCOALA GIMNAZIALĂ COMUNA COLȚI				1				1			2	50,00%
74	ȘCOALA GIMNAZIALĂ COMUNA GHERGHEASA	1		4	2	3	1	2		1		14	50,00%
75	ȘCOALA GIMNAZIALĂ COMUNA GLODEANU SILIȘTEA			2	4		1	2	3			12	50,00%
76	ȘCOALA GIMNAZIALĂ COMUNA MOVILA BANULUI			3	7	3	5	2				20	50,00%
77	ȘCOALA GIMNAZIALĂ COMUNA SĂPOCA		2	6	5	3	3	3	3	1		26	50,00%
78	LICEUL TEHNOLOGIC COMUNA BECENI		3	10	4	4	5	2	3	2		33	48,48%
79	LICEUL CU PROGRAM SPORTIV "IOLANDA BALAȘ SOTER" MUNICIPIUL BUZĂU		2	6	10	11	2	3				34	47,06%
80	ȘCOALA GIMNAZIALĂ COMUNA BRĂDEANU		1	3	5	3		3	2			17	47,06%
81	ȘCOALA GIMNAZIALĂ SAT BRĂȚILEȘTI COMUNA BRĂEȘTI	1	3	2	3	1	2	1	4			17	47,06%
82	ȘCOALA GIMNAZIALĂ COMUNA FLORICA		3		3	2		1	1	1		11	45,45%

Nr. crt.	DENUMIRE PJ	medie intre 1-1.99	medie intre 2-2.99	medie intre 3-3.99	medie intre 4-4.99	medie intre 5-5.99	medie intre 6-6.99	medie intre 7-7.99	medie intre 8-8.99	medie intre 9-9.99	medie 10	total prezenți	total medii peste 5
83	ȘCOALA GIMNAZIALĂ COMUNA MIHĂILEȘTI		1	3	2	3	1	1				11	45,45%
84	ȘCOALA GIMNAZIALĂ COMUNA ZIDURI		3	7	6	3	3	6	1			29	44,83%
85	ȘCOALA GIMNAZIALĂ "VASILE VOICULESCU" COMUNA PÂRSCOV		1	4	12	6	4	1	1	1		30	43,33%
86	ȘCOALA GIMNAZIALĂ NR. 1 COMUNA CĂȚINA	1	4	6	1	3	3	2	1			21	42,86%
87	ȘCOALA GIMNAZIALĂ "MIHAIL KOGĂLNICEANU" MUNICIPIUL BUZĂU		2	5	4	6	1	1				19	42,11%
88	ȘCOALA GIMNAZIALĂ COMUNA CISLĂU		4	6	7	1	3	4	3	1		29	41,38%
89	ȘCOALA GIMNAZIALĂ "GHEORGHE ȚIȚEICA" COMUNA CILIBIA			4	2		1		2	1		10	40,00%
90	ȘCOALA GIMNAZIALĂ "GHEORGHE VERNESCU" MUNICIPIUL RÂMNICU SĂRAT		2	5	5	3		3	2			20	40,00%
91	ȘCOALA GIMNAZIALĂ COMUNA SCUTELNICI			4	2		3		1			10	40,00%
92	ȘCOALA GIMNAZIALĂ SAT AMARA COMUNA BALTA ALBA	1		3	5	3	2			1		15	40,00%
93	LICEUL TEHNOLOGIC AGRICOL COMUNA SMEENI			3	5	2	1	1	1			13	38,46%
94	ȘCOALA GIMNAZIALĂ COMUNA NĂENI	1	4	2	1	3		1	1			13	38,46%
95	ȘCOALA GIMNAZIALĂ "GENERAL GRIGORE BAȘTAN" MUNICIPIUL BUZĂU		1	7	2	3	2	1				16	37,50%
96	ȘCOALA GIMNAZIALĂ COMUNA BOZIORU		1	3	1	2	1					8	37,50%
97	ȘCOALA GIMNAZIALĂ " DUMITRU I. IONESCU" COMUNA CALVINI	1	2	4	5	2	3	1	1			19	36,84%
98	ȘCOALA GIMNAZIALĂ COMUNA VIPEREȘTI		2	2	9	5	2					20	35,00%
99	ȘCOALA GIMNAZIALĂ COMUNA BOLDU			4		1	1					6	33,33%
100	ȘCOALA GIMNAZIALĂ COMUNA MURGEȘTI			1	1	1						3	33,33%

Nr. crt.	DENUMIRE PJ	medie între 1-1.99	medie între 2-2.99	medie între 3-3.99	medie între 4-4.99	medie între 5-5.99	medie între 6-6.99	medie între 7-7.99	medie între 8-8.99	medie între 9-9.99	medie 10	total prezenți	total medii peste 5
101	ȘCOALA GIMNAZIALĂ COMUNA TOPLICENI	1	6	5	4	3	3	2				24	33,33%
102	ȘCOALA GIMNAZIALĂ SAT CÂNDEȘTI COMUNA VERNEȘTI	1	1	4	2	2	2					12	33,33%
103	ȘCOALA GIMNAZIALĂ COMUNA PODGORIA	1	1	5	6	2	2		2			19	31,58%
104	ȘCOALA GIMNAZIALĂ COMUNA RACoviȚENI		2	1	2				1	1		7	28,57%
105	ȘCOALA GIMNAZIALĂ COMUNA VÂLCELELE			3	8	3	1					15	26,67%
106	ȘCOALA GIMNAZIALĂ COMUNA COZIENI		4	3	2			1	2			12	25,00%
107	ȘCOALA GIMNAZIALĂ COMUNA ROBEASCA		2	2	2				2			8	25,00%
108	ȘCOALA GIMNAZIALĂ COMUNA GREBĂNU	1	2	10	12	4	3	1				33	24,24%
109	ȘCOALA GIMNAZIALĂ COMUNA BREAZA	1	2	5	6		2	2				18	22,22%
110	ȘCOALA GIMNAZIALĂ COMUNA ODĂILE	1	1	2	1			1				6	16,67%
111	ȘCOALA GIMNAZIALĂ NR. 1 COMUNA RÂMNICELU		3	3	5		1	1				13	15,38%
112	LICEUL TEHNOLOGIC COMUNA VERNEȘTI			1	3							4	0,00%
113	ȘCOALA GIMNAZIALĂ "DR. ILIE PAVEL" MUNICIPIUL RÂMNICU SĂRAT	2	10	5	1							18	0,00%
114	ȘCOALA GIMNAZIALĂ COMUNA LARGU	1	1	1								3	0,00%
	Total general	19	126	333	458	428	473	479	497	318	2	3133	70,12%

Din analiza rezultatelor obținute după contestații se constată că **4 unități școlare au procent de promovare 100%**, **77 unități școlare au procent mai mare de 50%**, iar la polul opus există **3 unități școlare cu procent 0%**.

Din totalul de 114 unitățile de învățământ cu personalitate juridică există 15 unități de învățământ cu **procent de promovabilitate de peste 90%**, după cum urmează:

Nr. crt.	Unitatea de învățământ	Nr. de elevi înscriși	Nr. elevi cu medii peste 5	Procent de promovabilitate
1	Colegiul Național "Alexandru Vlahuță" Municipiul Râmnicu Sărat	32	32	100%
2	Colegiul Național "B. P. Hasdeu" Municipiul Buzău	25	25	100%
3	Școala Gimnazială Blăjani	4	4	100%
4	Școala Gimnazială Cănești	1	1	100%
5	Colegiul Național Pedagogic "Spiru Haret" Municipiul Buzău	109	105	96,33%
6	Școala Gimnazială "George Emil Palade" Buzău	133	126	94,74%
7	Școala Gimnazială "Sf. Apostol Andrei" Buzău	49	46	93,88%
8	Școala Gimnazială "Căpitan Aviator Mircea T. Bădulescu" Buzău	94	88	93,62%
9	Școala Gimnazială Nr.11 Buzău	215	200	93,02%
10	Liceul Tehnologic Rușețu	14	13	92,86%
11	Școala Gimnazială "Nicolae Jilinschi" Vernești	27	25	92,59%
12	Colegiul Național "Mihai Eminescu" Municipiul Buzău	26	24	92,31%
13	Școala Gimnazială "Gheorghe Hariton" Săhăteni	13	12	92,31%
14	Liceul Teoretic Radu Vlădescu Pătârlagele	33	30	90,91%
15	Școala Gimnazială Nr.7 Buzău	142	128	90,14%

De asemenea există un număr de 4 unități de învățământ cu **procent de promovabilitate sub 20%**, 3 dintre acestea având procentul de promovabilitate de 0%, după cum urmează:

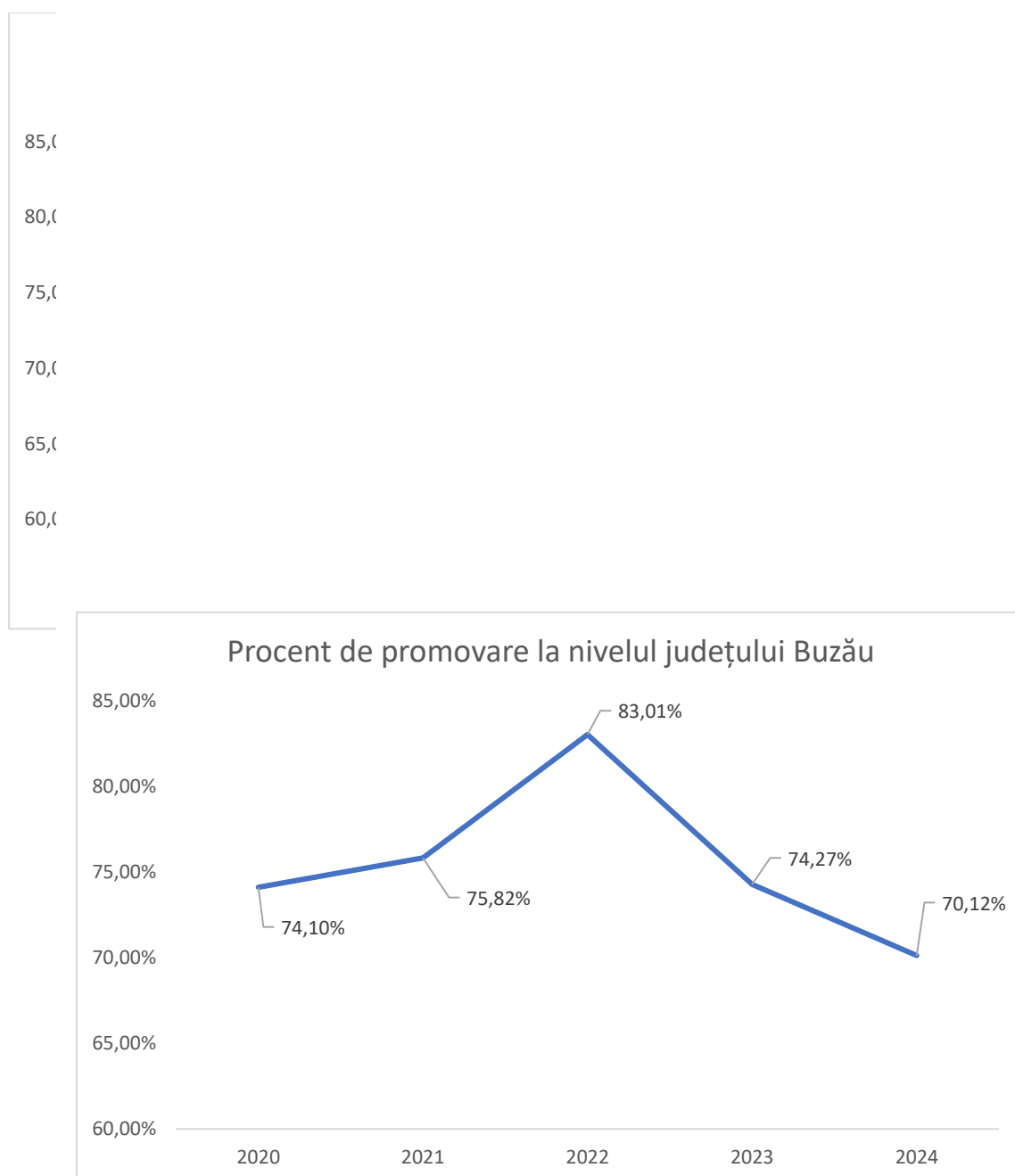
Nr. crt.	Unitatea de învățământ	Nr. de elevi înscriși	Nr. elevi cu medii sub 5	Procent de promovabilitate
1	Școala Gimnazială Odăile	6	1	16,67%
2	Liceul Tehnologic Vernești	4	0	0%
3	Școala Gimnazială Dr. Ilie Pavel Rm. Sărat	18	0	0%
4	Școala Gimnazială Largu	3	0	0%

După contestații, la nivelul județului Buzău au existat **2 absolvenți** care au obținut media 10.

În anul 2024 procentul de promovare pentru județul Buzău a fost mai mic decât cel la nivel național, cu 4,38 procente.

Comparativ cu anul 2023, procentul de promovare este în scădere cu 4,15 procente, când la nivelul județului Buzău s-a înregistrat 74,27% procent de promovare.

An	Procent de promovare la nivel național	Procent de promovare la nivelul județului Buzău
2024	74,50%	70,12%
2023	76,40%	74,27%
2022	82,30%	83,01%
2021	76,80%	75,82%
2020	76,20%	74,10%



Inspectoratul Școlar Județean Buzău a identificat principalele cauze care au determinat rezultatele relativ slabe la examenul de evaluare națională ale unor elevi din mediul rural în special și a elaborat propriul plan de măsuri remediale (Anexele 1 și 2).

Astfel, printre cauzele care au condus la eșecul școlar, respectiv pentru elevii care au obținut medii sub 5, se numără:

- Nivel de interes diminuat pentru performanță personală (atingerea nivelului maxim al potențialului individual), reflectat în procentele de promovare;
- Absența pragului minim (nota 5 la Evaluarea Națională), care să condiționeze admiterea la liceu;
- Pregătirea examenelor se desfășoară, în unele cazuri, formal, doar în perioadele planificate la nivel de școală;
- Frecventarea sporadică a cursurilor de către elevii rromi;
- Solicitarea elevilor din mediul rural, de către părinți, în activitățile pe care aceștia le desfășoară;
- Formalismul unor cadre didactice în timpul desfășurării programului de pregătire suplimentară;
- Nefamiliarizarea elevilor de către profesori cu modelele de subiecte propuse de CNEE pentru examenul de Evaluare Națională;
- Lectura superficială a itemilor, ceea ce a condus la o înțelegere eronată a sarcinilor.

EXAMENUL NAȚIONAL DE BACALAUREAT – 2024, SESIUNEA IUNIE-IULIE

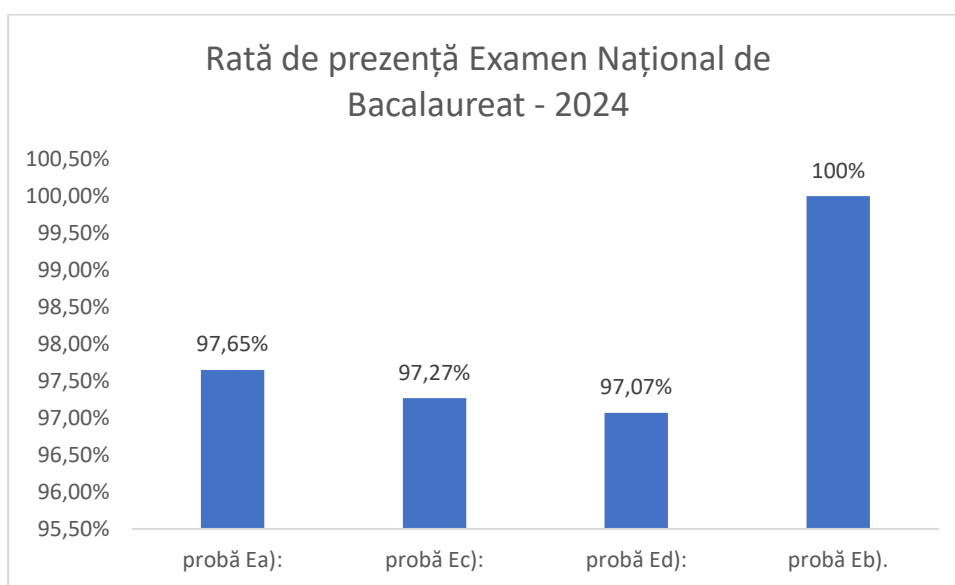
La nivelul județului Buzău, coordonarea organizării și desfășurării Examenului de Bacalaureat -2024, sesiunea iunie-iulie, a fost realizată de Comisia Județeană de Bacalaureat, constituită prin decizia internă a ISJ Buzău având ca președinte pe doamna inspector școlar general adjunct prof. Daniela Nicoleta LĂPTOIU.

Examenul național de bacalaureat s-a desfășurat în **9 centre de examen**, cu 2 subcomisii, cu respectarea art. 31 din Anexa 2 la OMECTS nr. 4799/2010 privind organizarea și desfășurarea examenului de bacalaureat 2011, valabilă și pentru examenul național de bacalaureat 2024, publicate pe site-ul ISJ Buzău la adresa

<https://www.isjbuzau.ro/index.php/examene-nationale/bacalaureat/bacalaureat-2024/2505-centre-examen-centre-evaluare-sesiunea-iunie-iulie-2024>

La nivelul județului Buzău s-au înscris 2512 candidați pentru proba Ea), 2530 pentru proba Ec), 2561 pentru proba Ed) și 11 pentru proba Eb), rata de prezență fiind:

proba	înscriși	prezenți	absenți	rată de prezență
probă Ea):	2512	2453	59	97,65%
probă Ec):	2530	2461	69	97,27%
probă Ed):	2561	2486	75	97,07%
probă Eb).	11	11	0	100%



Județul Buzău a urcat pe platforma dedicată evaluării un număr de **7411 lucrări**, după cum urmează:

Proba Ea)

Nr. crt.	Disciplina	Nr. lucrări	Nr. evaluatori
1.	<i>Limba română (real)</i>	1603	58
2.	<i>Limba română (uman)</i>	850	
TOTAL		2453	58

Proba Ec)

Nr. crt.	Disciplina	Nr. lucrări	Nr. evaluatori
1.	<i>Istorie</i>	1083	23

2.	<i>Matematică M_mate-info</i>	478	40
3.	<i>Matematică M_pedagogic</i>	57	
4.	<i>Matematică M_șt-nat</i>	268	
5.	<i>Matematică M_tehnologic</i>	575	
TOTAL		2461	63

Proba Ed)

Nr. crt.	Disciplina	Nr. lucrări	Nr. evaluatori
1.	<i>Anatomie și fiziologie umană, genetic și ecologie umană</i>	210	17
2.	<i>Biologie vegetală și animală</i>	274	
3.	<i>Chimie organică</i>	117	5
4.	<i>Chimie anorganică</i>	11	
5.	<i>Fizică TEH</i>	21	3
6.	<i>Fizică TEO</i>	147	
7.	<i>Geografie</i>	531	25
8.	<i>Informatică MI C/C++</i>	183	6
9.	<i>Informatică SN C/C++</i>	5	
10.	<i>Filosofie</i>	1	12
11.	<i>Logică, argumentare și comunicare</i>	950	
12.	<i>Psihologie</i>	25	
13.	<i>Sociologie</i>	11	
TOTAL		2486	68
Nr. crt.	Disciplina	Nr. lucrări	Nr. evaluatori
1.	DNL	11	0

Proba Eb)

Date statistice cu privire la rezultatele obținute la Examenul Național de Bacalaureat – 2024, sesiunea iunie-iulie înainte de contestații

Forma de învățământ	Nr. elevi înscriși	Nr. elevi prezenți	Nr. elevi neprezenți	Nr. elevi eliminați	Numar de candidați respinși	Din care cu medii:		Nr. elevi reușiți	Din care cu medii:				
						< 5	5 - 5.99		6 - 6.99	7 - 7.99	8 - 8.99	9 - 9.99	10
						Zi	2585		2539 (98,22%)	46 (1,78%)	0 (0%)	496 (19,54%)	411 (82,86%)
Seral	55	11 (20%)	44 (80%)	0 (0%)	7 (63,64%)	7 (100%)	0 (0%)	4 (36,36%)	1 (25%)	3 (75%)	0 (0%)	0 (0%)	0 (0%)
Frecvență redusă	9	8 (88,89%)	1 (11,11%)	0 (0%)	6 P(75%)	4 (66,67%)	2 (33,33%)	2 (25%)	2 (100%)	0 (0%)	0 (0%)	0 (0%)	0 (0%)
TOTAL	2649	2558 (96,56%)	91 (3,44%)	0 (0%)	509 (19,9%)	422 (82,91%)	87 (17,09%)	2049 (80,1%)	295 (14,4%)	475 (23,18%)	668 (32,6%)	611 (29,82%)	0 (0%)

Forma de învățământ	Tipul probei (obligatoriu sau la alegere)	Inițiala probei	Disciplina	Fel examinare (scris, competențe)	Candidați înscriși	Candidați reușiți	Din care cu note						Numar de candidați respinși	Numar candidați reprezentați	Numar candidați eliminați	
							5 - 5.99 Începător Calif.	6 - 6.99 Mediu	7 - 7.99 Avansat	8 - 8.99 Experim	9 - 9.99 -	10				Admis
Zi	Obligatorie	A)	Limba română	Compe nțe	2585	2577 (100%)	0 (0%)	305 (11,84%)	460 (17,85%)	1810 (70,24%)	2 (0,08%)	0 (0%)	188 (7,3%)	0 (0%)	8 (0,31%)	0 (0%)
Seral	Obligatorie	A)	Limba română	Compe nțe	55	14 (100%)	0 (0%)	10 (71,43%)	1 (7,14%)	3 (21,43%)	0 (0%)	0 (0%)	6 (42,86%)	0 (0%)	41 (74,55%)	0 (0%)
Frecvență redusă	Obligatorie	A)	Limba română	Compe nțe	9	9 (100%)	0 (0%)	4 (44,44%)	2 (22,22%)	3 (33,33%)	0 (0%)	0 (0%)	8 (88,89%)	0 (0%)	0 (0%)	0 (0%)
TOTAL proba A)					2649	2600 (100%)	0 (0%)	319 (12,27%)	463 (17,81%)	1816 (69,85%)	2 (0,08%)	0 (0%)	202 (7,77%)	0 (0%)	49 (1,85%)	0 (0%)
Zi	Obligatorie	C)	Limba engleză	Compe nțe	2471	2456 (100%)	178 (7,25%)	0 (0%)	0 (0%)	0 (0%)	2278 (92,75%)	0 (0%)	353 (14,37%)	0 (0%)	15 (0,61%)	0 (0%)
Seral	Obligatorie	C)	Limba engleză	Compe nțe	50	12 (100%)	0 (0%)	0 (0%)	0 (0%)	0 (0%)	12 (100%)	0 (0%)	5 (41,67%)	0 (0%)	38 (76%)	0 (0%)
Frecvență redusă	Obligatorie	C)	Limba engleză	Compe nțe	7	7 (100%)	0 (0%)	0 (0%)	0 (0%)	0 (0%)	7 (100%)	0 (0%)	6 (85,71%)	0 (0%)	0 (0%)	0 (0%)
TOTAL proba C)					2528	2475 (100%)	178 (7,19%)	0 (0%)	0 (0%)	0 (0%)	2297 (92,81%)	0 (0%)	364 (14,71%)	0 (0%)	53 (2,1%)	0 (0%)
Zi	Obligatorie	C)	Limba franceză	Compe nțe	97	95 (100%)	12 (12,63%)	0 (0%)	0 (0%)	0 (0%)	83 (87,37%)	0 (0%)	22 (23,16%)	0 (0%)	2 (2,06%)	0 (0%)
Seral	Obligatorie	C)	Limba franceză	Compe nțe	5	2 (100%)	0 (0%)	0 (0%)	0 (0%)	0 (0%)	2 (100%)	0 (0%)	1 (50%)	0 (0%)	3 (60%)	0 (0%)
Frecvență redusă	Obligatorie	C)	Limba franceză	Compe nțe	2	2 (100%)	0 (0%)	0 (0%)	0 (0%)	0 (0%)	2 (100%)	0 (0%)	2 (100%)	0 (0%)	0 (0%)	0 (0%)

Forma de învățământ	Tipul probei (obligatoriu sau la alegere)	Inițiala probei	Disciplina	Fel examinare (scris, competențe)	Candidați înscriși	Candidați reușiți	Din care cu note						Numar de candidați respiși	Numar candidați neprezențați	Numar candidați eliminați	
							5 - 5.99 Începător Calif.	6 - 6.99 Mediu	7 - 7.99 Avansat	8 - 8.99 Experim	9 - 9.99 -	10				Admis
TOTAL proba C)					104	99 (100%)	12 (12,12%)	0 (0%)	0 (0%)	0 (0%)	87 (87,88%)	0 (0%)	25 (25,25%)	0 (0%)	5 (4,81%)	0 (0%)
Zi	Obligatorie	C)	Limba spaniolă	Compe nțe	17	17 (100%)	0 (0%)	0 (0%)	0 (0%)	0 (0%)	17 (100%)	0 (0%)	2 (11,76%)	0 (0%)	0 (0%)	0 (0%)
TOTAL proba C)					17	17 (100%)	0 (0%)	0 (0%)	0 (0%)	0 (0%)	17 (100%)	0 (0%)	2 (11,76%)	0 (0%)	0 (0%)	0 (0%)
Zi	Obligatorie	D)	Competențe digitale	Compe nțe	2585	2574 (100%)	566 (21,99%)	824 (32,01%)	748 (29,06%)	363 (14,1%)	73 (2,84%)	0 (0%)	252 (9,79%)	0 (0%)	11 (0,43%)	0 (0%)
Seral	Obligatorie	D)	Competențe digitale	Compe nțe	55	14 (100%)	9 (64,29%)	3 (21,43%)	1 (7,14%)	1 (7,14%)	0 (0%)	0 (0%)	6 (42,86%)	0 (0%)	41 (74,55%)	0 (0%)
Frecvență redusă	Obligatorie	D)	Competențe digitale	Compe nțe	9	9 (100%)	1 (11,11%)	7 (77,78%)	0 (0%)	1 (11,11%)	0 (0%)	0 (0%)	8 (88,89%)	0 (0%)	0 (0%)	0 (0%)
TOTAL proba D)					2649	2597 (100%)	576 (22,18%)	834 (32,11%)	749 (28,84%)	365 (14,05%)	73 (2,81%)	0 (0%)	266 (10,24%)	0 (0%)	52 (1,96%)	0 (0%)
Zi	Obligatorie	E)a)	Limba română	Scris	2585	2397 (93,38%)	363 (15,14%)	394 (16,44%)	516 (21,53%)	637 (26,57%)	484 (20,19%)	3 (0,13%))	123 (5,13%)	170 (6,62%)	18 (0,7%)	0 (0%)
Seral	Obligatorie	E)a)	Limba română	Scris	55	10 (71,43%)	6 (60%)	2 (20%)	2 (20%)	0 (0%)	0 (0%)	0 (0%)	6 (60%)	4 (28,57%)	41 (74,55%)	0 (0%)
Frecvență redusă	Obligatorie	E)a)	Limba română	Scris	9	9 (100%)	6 (66,67%)	2 (22,22%)	1 (11,11%)	0 (0%)	0 (0%)	0 (0%)	8 (88,89%)	0 (0%)	0 (0%)	0 (0%)
TOTAL proba E)a)					2649	2416 (93,28%)	375 (15,52%)	398 (16,47%)	519 (21,48%)	637 (26,37%)	484 (20,03%)	3 (0,12%))	137 (5,67%)	174 (6,72%)	59 (2,23%)	0 (0%)

Forma de învățământ	Tipul probei (obligatoriu sau la alegere)	Inițiala probei	Disciplina	Fel examinare (scris, competențe)	Candidați înscriși	Candidați reușiți	Din care cu note							Numar de candidați respiși	Numar candidați neprezențați	Numar candidați eliminați
							5 - 5.99 Începător Calif.	6 - 6.99 Mediu	7 - 7.99 Avansat	8 - 8.99 Experim	9 - 9.99 -	10	Admis			
Zi	Obligatorie	E)c)	Istorie	Scris	1127	1021 (91,32%)	174 (17,04%)	140 (13,71%)	155 (15,18%)	242 (23,7%)	277 (27,13%)	33 (3,23%)	36 (3,53%)	97 (8,68%)	9 (0,8%)	0 (0%)
Frecvență redusă	Obligatorie	E)c)	Istorie	Scris	6	4 (80%)	4 (100%)	0 (0%)	0 (0%)	0 (0%)	0 (0%)	0 (0%)	3 (75%)	1 (20%)	1 (16,67%)	0 (0%)
TOTAL proba E)c)					1133	1025 (91,27%)	178 (17,37%)	140 (13,66%)	155 (15,12%)	242 (23,61%)	277 (27,02%)	33 (3,22%)	39 (3,8%)	98 (8,73%)	10 (0,88%)	0 (0%)
Zi	Obligatorie	E)c)	Matematică	Scris	1458	1278 (88,5%)	177 (13,85%)	183 (14,32%)	236 (18,47%)	314 (24,57%)	340 (26,6%)	28 (2,19%)	77 (6,03%)	166 (11,5%)	14 (0,96%)	0 (0%)
TOTAL proba E)c)					1458	1278 (88,5%)	177 (13,85%)	183 (14,32%)	236 (18,47%)	314 (24,57%)	340 (26,6%)	28 (2,19%)	77 (6,03%)	166 (11,5%)	14 (0,96%)	0 (0%)
Seral	Obligatorie	E)c)	Matematică	Scris	55	7 (63,64%)	5 (71,43%)	1 (14,29%)	1 (14,29%)	0 (0%)	0 (0%)	0 (0%)	2 (28,57%)	4 (36,36%)	44 (80%)	0 (0%)
Frecvență redusă	Obligatorie	E)c)	Matematică	Scris	3	1 (33,33%)	0 (0%)	1 (100%)	0 (0%)	0 (0%)	0 (0%)	0 (0%)	1 (100%)	2 (66,67%)	0 (0%)	0 (0%)
TOTAL proba E)c)					58	8 (57,14%)	5 (62,5%)	2 (25%)	1 (12,5%)	0 (0%)	0 (0%)	0 (0%)	3 (37,5%)	6 (42,86%)	44 (75,86%)	0 (0%)
Zi	Alegere	E)d)	Biologie	Scris	515	375 (74,26%)	70 (18,67%)	72 (19,2%)	77 (20,53%)	74 (19,73%)	78 (20,8%)	4 (1,07%)	28 (7,47%)	130 (25,74%)	10 (1,94%)	0 (0%)
Seral	Alegere	E)d)	Biologie	Scris	48	2 (33,33%)	1 (50%)	0 (0%)	1 (50%)	0 (0%)	0 (0%)	0 (0%)	1 (50%)	4 (66,67%)	42 (87,5%)	0 (0%)
Frecvență redusă	Alegere	E)d)	Biologie	Scris	3	1 (33,33%)	0 (0%)	0 (0%)	1 (100%)	0 (0%)	0 (0%)	0 (0%)	1 (100%)	2 (66,67%)	0 (0%)	0 (0%)

Forma de învățământ	Tipul probei (obligatoriu sau la alegere)	Inițiala probei	Disciplina	Fel examinare (scris, competențe)	Candidați înscriși	Candidați reușiți	Din care cu note						Numar de candidați respiși	Numar candidați neprezențați	Numar candidați eliminați		
							5 - 5.99 Începător Calif.	6 - 6.99 Mediu	7 - 7.99 Avansat	8 - 8.99 Experim	9 - 9.99 -	10				Admis	
TOTAL proba E)d)						566	378 (73,54%)	71 (18,78%)	72 (19,05%)	79 (20,9%)	74 (19,58%)	78 (20,63%)	4 (1,06%)	30 (7,94%)	136 (26,46%)	52 (9,19%)	0 (0%)
Zi	Alegere	E)d)	Chimie	Scris	129	124 (96,12%)	6 (4,84%)	6 (4,84%)	8 (6,45%)	17 (13,71%)	67 (54,03%)	20 (16,13%)	1 (0,81%)	5 (3,88%)	0 (0%)	0 (0%)	
TOTAL proba E)d)						129	124 (96,12%)	6 (4,84%)	6 (4,84%)	8 (6,45%)	17 (13,71%)	67 (54,03%)	20 (16,13%)	1 (0,81%)	5 (3,88%)	0 (0%)	0 (0%)
Zi	Alegere	E)d)	Filosofie	Scris	1	1 (100%)	0 (0%)	0 (0%)	1 (100%)	0 (0%)	0 (0%)	0 (0%)	0 (0%)	0 (0%)	0 (0%)	0 (0%)	
TOTAL proba E)d)						1	1 (100%)	0 (0%)	0 (0%)	1 (100%)	0 (0%)	0 (0%)	0 (0%)	0 (0%)	0 (0%)	0 (0%)	0 (0%)
Zi	Alegere	E)d)	Fizică	Scris	173	167 (97,09%)	9 (5,39%)	14 (8,38%)	23 (13,77%)	31 (18,56%)	70 (41,92%)	20 (11,98%)	5 (2,99%)	5 (2,91%)	1 (0,58%)	0 (0%)	
TOTAL proba E)d)						173	167 (97,09%)	9 (5,39%)	14 (8,38%)	23 (13,77%)	31 (18,56%)	70 (41,92%)	20 (11,98%)	5 (2,99%)	5 (2,91%)	1 (0,58%)	0 (0%)
Seral	Alegere	E)d)	Fizică	Scris	1	0 (0%)	0 (0%)	0 (0%)	0 (0%)	0 (0%)	0 (0%)	0 (0%)	0 (0%)	1 (100%)	0 (0%)	0 (0%)	
TOTAL proba E)d)						1	0 (0%)	0 (0%)	0 (0%)	0 (0%)	0 (0%)	0 (0%)	0 (0%)	1 (100%)	0 (0%)	0 (0%)	0 (0%)
Zi	Alegere	E)d)	Geografie	Scris	578	521 (91,89%)	48 (9,21%)	85 (16,31%)	104 (19,96%)	158 (30,33%)	118 (22,65%)	8 (1,54%)	39 (7,49%)	46 (8,11%)	11 (1,9%)	0 (0%)	
Seral	Alegere	E)d)	Geografie	Scris	4	3 (100%)	1 (33,33%)	1 (33,33%)	0 (0%)	1 (33,33%)	0 (0%)	0 (0%)	2 (66,67%)	0 (0%)	1 (25%)	0 (0%)	
Frecvență redusă	Alegere	E)d)	Geografie	Scris	3	3 (100%)	1 (33,33%)	1 (33,33%)	1 (33,33%)	0 (0%)	0 (0%)	0 (0%)	1 (33,33%)	0 (0%)	0 (0%)	0 (0%)	
TOTAL proba E)d)						585	527 (91,97%)	50 (9,49%)	87 (16,51%)	105 (19,92%)	159 (30,17%)	118 (22,39%)	8 (1,52%)	42 (7,97%)	46 (8,03%)	12 (2,05%)	0 (0%)

Forma de învățământ	Tipul probei (obligatoriu sau la alegere)	Inițiala probei	Disciplina	Fel examinare (scris, competențe)	Candidați înscriși	Candidați reușiți	Din care cu note							Numar de candidați repsiși	Numar candidați neprezențați	Numar candidați eliminați
							5 - 5.99 Începător Calif.	6 - 6.99 Mediu	7 - 7.99 Avansat	8 - 8.99 Experim	9 - 9.99 -	10	Admis			
Zi	Alegere	E)d)	Informatică	Scris	189	188 (99,47%)	12 (6,38%)	4 (2,13%)	24 (12,77%)	51 (27,13%)	88 (46,81%)	9 (4,79%))	1 (0,53%)	1 (0,53%)	0 (0%)	0 (0%)
TOTAL proba E)d)					189	188 (99,47%)	12 (6,38%)	4 (2,13%)	24 (12,77%)	51 (27,13%)	88 (46,81%)	9 (4,79%))	1 (0,53%)	1 (0,53%)	0 (0%)	0 (0%)
Zi	Alegere	E)d)	Logică și argumentare	Scris	962	907 (95,17%)	24 (2,65%)	40 (4,41%)	90 (9,92%)	219 (24,15%)	445 (49,06%)	89 (9,81%))	8 (0,88%)	46 (4,83%)	9 (0,94%)	0 (0%)
Seral	Alegere	E)d)	Logică și argumentare	Scris	2	2 (100%)	0 (0%)	1 (50%)	0 (0%)	1 (50%)	0 (0%)	0 (0%)	0 (0%)	0 (0%)	0 (0%)	0 (0%)
Frecvență redusă	Alegere	E)d)	Logică și argumentare	Scris	3	3 (100%)	0 (0%)	1 (33,33%)	0 (0%)	1 (33,33%)	1 (33,33%)	0 (0%)	0 (0%)	0 (0%)	0 (0%)	0 (0%)
TOTAL proba E)d)					967	912 (95,2%)	24 (2,63%)	42 (4,61%)	90 (9,87%)	221 (24,23%)	446 (48,9%)	89 (9,76%))	8 (0,88%)	46 (4,8%)	9 (0,93%)	0 (0%)
Zi	Alegere	E)d)	Psihologie	Scris	27	25 (96,15%)	2 (8%)	2 (8%)	6 (24%)	3 (12%)	12 (48%)	0 (0%)	1 (4%)	1 (3,85%)	1 (3,7%)	0 (0%)
TOTAL proba E)d)					27	25 (96,15%)	2 (8%)	2 (8%)	6 (24%)	3 (12%)	12 (48%)	0 (0%)	1 (4%)	1 (3,85%)	1 (3,7%)	0 (0%)
Zi	Alegere	E)d)	Sociologie	Scris	11	11 (100%)	0 (0%)	0 (0%)	1 (9,09%)	7 (63,64%)	3 (27,27%)	0 (0%)	0 (0%)	0 (0%)	0 (0%)	0 (0%)
TOTAL proba E)d)					11	11 (100%)	0 (0%)	0 (0%)	1 (9,09%)	7 (63,64%)	3 (27,27%)	0 (0%)	0 (0%)	0 (0%)	0 (0%)	0 (0%)

Rezultate pe unități de învățământ înainte de contestații, obținute la Examenul Național de Bacalaureat – 2024, sesiunea iunie-iulie

Unitate	Înscriși	Promovabilitate	Prezenți	Neprezențați	Respinși	Respinși cu medii	Reușiți TOTAL	Reușiți 6-6,99	Reușiți 7-7,99	Reușiți 8-8,99	Reușiți 9-9,99	Reușiți 10
COLEGIUL NAȚIONAL "B. P. HASDEU" MUNICIPIUL BUZĂU	299	99.67	299	0	1	0	298	1	9	69	219	0
COLEGIUL NAȚIONAL "MIHAI EMINESCU" MUNICIPIUL BUZĂU	275	97.45	274	1	7	2	267	11	59	116	81	0
COLEGIUL NAȚIONAL PEDAGOGIC "SPIRU HARET" MUNICIPIUL BUZĂU	176	97.16	176	0	5	0	171	6	13	65	87	0
COLEGIUL NAȚIONAL "ALEXANDRU VLAHUȚĂ" MUNICIPIUL RÂMNICU SĂRAT	172	97.09	172	0	5	0	167	6	29	58	74	0
LICEUL TEORETIC DE INFORMATICĂ "ALEXANDRU MARGHILOMAN" MUNICIPIUL BUZĂU	205	96.10	205	0	8	1	197	24	41	90	42	0
COLEGIUL ECONOMIC "REGELE MIHAI I" MUNICIPIUL BUZĂU	218	94.44	216	2	12	5	204	19	72	82	31	0
LICEUL TEORETIC "RADU VLĂDESCU" ORAȘ PĂTÂRLAGELE	126	86.51	126	0	17	2	109	15	34	39	21	0
LICEUL DE ARTE "MARGARETA STERIAN" MUNICIPIUL BUZĂU	118	86.44	118	0	16	2	102	24	33	30	15	0
SEMINARUL TEOLOGIC ORTODOX "CHESARIE EPISCOPUL" MUNICIPIUL BUZĂU	22	86.36	22	0	3	0	19	2	5	5	7	0
LICEUL TEORETIC "ȘTEFAN CEL MARE" MUNICIPIUL RÂMNICU SĂRAT	169	76.51	166	3	39	3	127	25	45	41	16	0
LICEUL TEORETIC ORAȘ	33	73.33	30	3	8	2	22	3	6	8	5	0

POGOANELE												
LICEUL AGRICOL "DR. C. ANGELESCU" MUNICIPIUL BUZĂU	30	70.00	30	0	9	0	21	3	11	6	1	0
LICEUL TEHNIC BUZĂU MUNICIPIUL BUZĂU	62	68.85	61	1	19	2	42	16	17	7	2	0
LICEUL TEORETIC "NICOLAE IORGA" ORAȘ NEHOIU	62	64.41	59	3	21	4	38	9	12	16	1	0
LICEUL CU PROGRAM SPORTIV "IOLANDA BALAȘ SOTER" MUNICIPIUL BUZĂU	190	58.15	184	6	77	14	107	27	46	26	8	0
LICEUL TEHNOLOGIC COMUNA BECENI	9	50.00	8	1	4	0	4	1	3	0	0	0
LICEUL TEHNOLOGIC "HENRI COANDĂ" MUNICIPIUL BUZĂU	34	44.12	34	0	19	1	15	6	5	4	0	0
LICEUL TEHNOLOGIC MESERII ȘI SERVICII MUNICIPIUL BUZĂU	25	44.00	25	0	14	0	11	3	7	1	0	0
LICEUL TEHNOLOGIC ECONOMIC "ELINA MATEI BASARAB" MUNICIPIUL RÂMNICU SĂRAT	49	40.43	47	2	28	2	19	13	4	1	1	0
LICEUL TEHNOLOGIC "DIMITRIE FILIPESCU" MUNICIPIUL BUZĂU	51	40.00	10	41	6	0	4	3	1	0	0	0
LICEUL TEHNOLOGIC "GRIGORE C. MOISIL" MUNICIPIUL BUZĂU	78	36.36	77	1	49	4	28	14	12	2	0	0
LICEUL SPECIAL PENTRU DEFICIENȚI DE VEDERE MUNICIPIUL BUZĂU	3	33.33	3	0	2	0	1	0	0	1	0	0
LICEUL TEHNOLOGIC AGRICOL COMUNA SMEENI	7	28.57	7	0	5	1	2	0	2	0	0	0
LICEUL TEHNOLOGIC "VICTOR FRUNZĂ" MUNICIPIUL RÂMNICU	13	25.00	12	1	9	0	3	1	2	0	0	0

SĂRAT													
LICEUL TEHNOLOGIC COMUNA VERNEȘTI	7	.00	6	1	6	0	0	0	0	0	0	0	0
TOTAL	2433	83.57	2367	66	389	45	1978	232	468	667	611	0	0

Date statistice cu privire la rezultatele obținute la Examenul Național de Bacalaureat – 2024, sesiunea iunie-iulie după contestații

Forma de învățământ	Nr elevi înscriși	Nr. elevi prezenți	Nr. elevi neprezențați	Nr. elevi eliminați	Numar de candidați respinși	Din care cu medii:		Nr. elevi reușiți	Din care cu medii:				
						< 5	5 - 5.99		6 - 6.99	7 - 7.99	8 - 8.99	9 - 9.99	10
Zi	2585	2539 (98,22%)	46 (1,78%)	0 (0%)	454 (17,88%)	365 (80,4%)	89 (19,6%)	2085 (82,12%)	327 (15,68%)	469 (22,49%)	649 (31,13%)	640 (30,7%)	0 (0%)
Seral	55	11 (20%)	44 (80%)	0 (0%)	7 (63,64%)	7 (100%)	0 (0%)	4 (36,36%)	1 (25%)	3 (75%)	0 (0%)	0 (0%)	0 (0%)
Frecvență redusă	9	8 (88,89%)	1 (11,11%)	0 (0%)	6 (75%)	3 (50%)	3 (50%)	2 (25%)	2 (100%)	0 (0%)	0 (0%)	0 (0%)	0 (0%)
TOTAL	2649	2558 (96,56%)	91 (3,44%)	0 (0%)	467 (18,26%)	375 (80,3%)	92 (19,7%)	2091 (81,74%)	330 (15,78%)	472 (22,57%)	649 (31,04%)	640 (30,61%)	0 (0%)

Forma de învățământ	Tipul probei (obligatoriu sau la alegere)	Inițiala probei	Disciplina	Fel examinare (scris, competență)	Candidați înscriși	Candidați reușiți	Din care cu note	Numar de candidați	Numar candidați	Numar candidați
---------------------	---	-----------------	------------	-----------------------------------	--------------------	-------------------	------------------	--------------------	-----------------	-----------------

														repsi	neprezenți	eliminați
							5 - 5.99 Începător Calif.	6 - 6.99 Mediu	7 - 7.99 Avansat	8 - 8.99 Experim.	9 - 9.99 -	10	Admis			
Zi	Obligatorie	A)	Limba română	Competențe	2585	2577 (100%)	0 (0%)	305 (11,84%)	460 (17,85%)	1810 (70,24%)	2 (0,08%)	0 (0%)	188 (7,3%)	0 (0%)	8 (0,31%)	0 (0%)
Seral	Obligatorie	A)	Limba română	Competențe	55	14 (100%)	0 (0%)	10 (71,43%)	1 (7,14%)	3 (21,43%)	0 (0%)	0 (0%)	6 (42,86%)	0 (0%)	41 (74,55%)	0 (0%)
Frecvență redusă	Obligatorie	A)	Limba română	Competențe	9	9 (100%)	0 (0%)	4 (44,44%)	2 (22,22%)	3 (33,33%)	0 (0%)	0 (0%)	8 (88,89%)	0 (0%)	0 (0%)	0 (0%)
TOTAL proba A)					2649	2600 (100%)	0 (0%)	319 (12,27%)	463 (17,81%)	1816 (69,85%)	2 (0,08%)	0 (0%)	202 (7,77%)	0 (0%)	49 (1,85%)	0 (0%)
Zi	Obligatorie	C)	Limba engleză	Competențe	2471	2456 (100%)	178 (7,25%)	0 (0%)	0 (0%)	0 (0%)	2278 (92,75%)	0 (0%)	353 (14,37%)	0 (0%)	15 (0,61%)	0 (0%)
Seral	Obligatorie	C)	Limba engleză	Competențe	50	12 (100%)	0 (0%)	0 (0%)	0 (0%)	0 (0%)	12 (100%)	0 (0%)	5 (41,67%)	0 (0%)	38 (76%)	0 (0%)
Frecvență redusă	Obligatorie	C)	Limba engleză	Competențe	7	7 (100%)	0 (0%)	0 (0%)	0 (0%)	0 (0%)	7 (100%)	0 (0%)	6 (85,71%)	0 (0%)	0 (0%)	0 (0%)
TOTAL proba C)					2528	2475 (100%)	178 (7,19%)	0 (0%)	0 (0%)	0 (0%)	2297 (92,81%)	0 (0%)	364 (14,71%)	0 (0%)	53 (2,1%)	0 (0%)
Zi	Obligatorie	C)	Limba franceză	Competențe	97	95 (100%)	12 (12,63%)	0 (0%)	0 (0%)	0 (0%)	83 (87,37%)	0 (0%)	22 (23,16%)	0 (0%)	2 (2,06%)	0 (0%)
Seral	Obligatorie	C)	Limba franceză	Competențe	5	2 (100%)	0 (0%)	0 (0%)	0 (0%)	0 (0%)	2 (100%)	0 (0%)	1 (50%)	0 (0%)	3 (60%)	0 (0%)
Frecvență redusă	Obligatorie	C)	Limba franceză	Competențe	2	2 (100%)	0 (0%)	0 (0%)	0 (0%)	0 (0%)	2 (100%)	0 (0%)	2 (100%)	0 (0%)	0 (0%)	0 (0%)
TOTAL proba C)					104	99 (100%)	12 (12,12%)	0 (0%)	0 (0%)	0 (0%)	87 (87,88%)	0 (0%)	25 (25,25%)	0 (0%)	5 (4,81%)	0 (0%)
Zi	Obligatorie	C)	Limba spaniolă	Competențe	17	17 (100%)	0 (0%)	0 (0%)	0 (0%)	0 (0%)	17 (100%)	0 (0%)	2 (11,76%)	0 (0%)	0 (0%)	0 (0%)
TOTAL proba C)					17	17 (100%)	0 (0%)	0 (0%)	0 (0%)	0 (0%)	17 (100%)	0 (0%)	2 (11,76%)	0 (0%)	0 (0%)	0 (0%)
Zi	Obligatorie	D)	Competențe digitale	Competențe	2585	2574	566	824	748	363	73	0 (0%)	252	0 (0%)	11	0 (0%)

Forma de învățământ	Tipul probei (obligatoriu sau la alegere)	Inițiala probei	Disciplina	Fel examinare (scris, competente)	Candidați înscriși	Candidați reușiți	Din care cu note							Numar de candidați respinși	Numar candidați reprezentați	Numar candidați eliminați
							5 - 5.99 Începător Calif.	6 - 6.99 Mediu	7 - 7.99 Avansat	8 - 8.99 Experim.	9 - 9.99 -	10	Admis			
						(100%)	(21,99%)	(32,01%)	(29,06%)	(14,1%)	(2,84%)		(9,79%)		(0,43%)	
Seral	Obligatorie	D)	Competențe digitale	Competențe	55	14 (100%)	9 (64,29%)	3 (21,43%)	1 (7,14%)	1 (7,14%)	0 (0%)	0 (0%)	6 (42,86%)	0 (0%)	41 (74,55%)	0 (0%)
Frecvență redusă	Obligatorie	D)	Competențe digitale	Competențe	9	9 (100%)	1 (11,11%)	7 (77,78%)	0 (0%)	1 (11,11%)	0 (0%)	0 (0%)	8 (88,89%)	0 (0%)	0 (0%)	0 (0%)
TOTAL proba D)					2649	2597 (100%)	576 (22,18%)	834 (32,11%)	749 (28,84%)	365 (14,05%)	73 (2,81%)	0 (0%)	266 (10,24%)	0 (0%)	52 (1,96%)	0 (0%)
Zi	Obligatorie	Ea)	Limba română	Scris	2585	2418 (94,2%)	374 (15,47%)	386 (15,96%)	501 (20,72%)	641 (26,51%)	513 (21,22%)	3 (0,12%)	123 (5,09%)	149 (5,8%)	18 (0,7%)	0 (0%)
Seral	Obligatorie	Ea)	Limba română	Scris	55	11 (78,57%)	7 (63,64%)	2 (18,18%)	2 (18,18%)	0 (0%)	0 (0%)	0 (0%)	6 (54,55%)	3 (21,43%)	41 (74,55%)	0 (0%)
Frecvență redusă	Obligatorie	Ea)	Limba română	Scris	9	9 (100%)	6 (66,67%)	2 (22,22%)	1 (11,11%)	0 (0%)	0 (0%)	0 (0%)	8 (88,89%)	0 (0%)	0 (0%)	0 (0%)
TOTAL proba E)a)					2649	2438 (94,13%)	387 (15,87%)	390 (16%)	504 (20,67%)	641 (26,29%)	513 (21,04%)	3 (0,12%)	137 (5,62%)	152 (5,87%)	59 (2,23%)	0 (0%)
Zi	Obligatorie	Ec)	Istorie	Scris	1127	1038 (92,84%)	188 (18,11%)	139 (13,39%)	154 (14,84%)	231 (22,25%)	288 (27,75%)	38 (3,66%)	36 (3,47%)	80 (7,16%)	9 (0,8%)	0 (0%)
Frecvență redusă	Obligatorie	Ec)	Istorie	Scris	6	4 (80%)	4 (100%)	0 (0%)	0 (0%)	0 (0%)	0 (0%)	0 (0%)	3 (75%)	1 (20%)	1 (16,67%)	0 (0%)
TOTAL proba E)c)					1133	1042 (92,79%)	192 (18,43%)	139 (13,34%)	154 (14,78%)	231 (22,17%)	288 (27,64%)	38 (3,65%)	39 (3,74%)	81 (7,21%)	10 (0,88%)	0 (0%)
Zi	Obligatorie	Ec)	Matematică	Scris	1458	1290 (89,34%)	186 (14,42%)	187 (14,5%)	233 (18,06%)	313 (24,26%)	342 (26,51%)	29 (2,25%)	77 (5,97%)	154 (10,66%)	14 (0,96%)	0 (0%)
TOTAL proba E)c)					1458	1290 (89,34%)	186 (14,42%)	187 (14,5%)	233 (18,06%)	313 (24,26%)	342 (26,51%)	29 (2,25%)	77 (5,97%)	154 (10,66%)	14 (0,96%)	0 (0%)
Seral	Obligatorie	Ec)	Matematică	Scris	55	7 (63,64%)	5 (71,43%)	1 (14,29%)	1 (14,29%)	0 (0%)	0 (0%)	0 (0%)	2 (28,57%)	4 (36,36%)	44 (80%)	0 (0%)

Forma de învățământ	Tipul probei (obligatoriu sau la alegere)	Inițiala probei	Disciplina	Fel examinare (scris, competente)	Candidați înscriși	Candidați reușiți	Din care cu note							Numar de candidați respinși	Numar candidați neprezenți	Numar candidați eliminați
							5 - 5.99 Începător Calif.	6 - 6.99 Mediu	7 - 7.99 Avansat	8 - 8.99 Experim.	9 - 9.99 -	10	Admis			
Frecvență redusă	Obligatorie	Ec)	Matematică	Scris	3	1 (33,33%)	0 (0%)	1 (100%)	0 (0%)	0 (0%)	0 (0%)	0 (0%)	1 (100%)	2 (66,67%)	0 (0%)	0 (0%)
TOTAL proba E)c)					58	8 (57,14%)	5 (62,5%)	2 (25%)	1 (12,5%)	0 (0%)	0 (0%)	0 (0%)	3 (37,5%)	6 (42,86%)	44 (75,86%)	0 (0%)
Zi	Alegere	E))	Biologie	Scris	515	388 (76,83%)	80 (20,62%)	72 (18,56%)	79 (20,36%)	70 (18,04%)	83 (21,39%)	4 (1,03%)	28 (7,22%)	117 (23,17%)	10 (1,94%)	0 (0%)
Seral	Alegere	Ed)	Biologie	Scris	48	2 (33,33%)	1 (50%)	0 (0%)	1 (50%)	0 (0%)	0 (0%)	0 (0%)	1 (50%)	4 (66,67%)	42 (87,5%)	0 (0%)
Frecvență redusă	Alegere	Ed)	Biologie	Scris	3	2 (66,67%)	1 (50%)	0 (0%)	1 (50%)	0 (0%)	0 (0%)	0 (0%)	1 (50%)	1 (33,33%)	0 (0%)	0 (0%)
TOTAL proba E)d)					566	392 (76,26%)	82 (20,92%)	72 (18,37%)	81 (20,66%)	70 (17,86%)	83 (21,17%)	4 (1,02%)	30 (7,65%)	122 (23,74%)	52 (9,19%)	0 (0%)
Zi	Alegere	Ed)	Chimie	Scris	129	124 (96,12%)	5 (4,03%)	7 (5,65%)	7 (5,65%)	18 (14,52%)	67 (54,03%)	20 (16,13%)	1 (0,81%)	5 (3,88%)	0 (0%)	0 (0%)
TOTAL proba E)d)					129	124 (96,12%)	5 (4,03%)	7 (5,65%)	7 (5,65%)	18 (14,52%)	67 (54,03%)	20 (16,13%)	1 (0,81%)	5 (3,88%)	0 (0%)	0 (0%)
Zi	Alegere	Ed)	Filosofie	Scris	1	1 (100%)	0 (0%)	0 (0%)	1 (100%)	0 (0%)	0 (0%)	0 (0%)	0 (0%)	0 (0%)	0 (0%)	0 (0%)
TOTAL proba E)d)					1	1 (100%)	0 (0%)	0 (0%)	1 (100%)	0 (0%)	0 (0%)	0 (0%)	0 (0%)	0 (0%)	0 (0%)	0 (0%)
Zi	Alegere	Ed)	Fizică	Scris	173	168 (97,67%)	10 (5,95%)	13 (7,74%)	24 (14,29%)	31 (18,45%)	70 (41,67%)	20 (11,9%)	5 (2,98%)	4 (2,33%)	1 (0,58%)	0 (0%)
TOTAL proba E)d)					173	168 (97,67%)	10 (5,95%)	13 (7,74%)	24 (14,29%)	31 (18,45%)	70 (41,67%)	20 (11,9%)	5 (2,98%)	4 (2,33%)	1 (0,58%)	0 (0%)
Seral	Alegere	Ed)	Fizică	Scris	1	0 (0%)	0 (0%)	0 (0%)	0 (0%)	0 (0%)	0 (0%)	0 (0%)	0 (0%)	1 (100%)	0 (0%)	0 (0%)
TOTAL proba E)d)					1	0 (0%)	0 (0%)	0 (0%)	0 (0%)	0 (0%)	0 (0%)	0 (0%)	0 (0%)	1 (100%)	0 (0%)	0 (0%)
Zi	Alegere	Ed)	Geografie	Scris	578	526 (92,77%)	48 (9,13%)	89 (16,92%)	105 (19,96%)	154 (29,28%)	122 (23,19%)	8 (1,52%)	39 (7,41%)	41 (7,23%)	11 (1,9%)	0 (0%)

Forma de învățământ	Tipul probei (obligatoriu sau la alegere)	Inițiala probei	Disciplina	Felul examinării (scris, competențe)	Candidați înscriși	Candidați reușiți	Din care cu note							Numar de candidați respinși	Numar candidați neprezenți	Numar candidați eliminați
							5 - 5,99 Începător Calif.	6 - 6,99 Mediu	7 - 7,99 Avansat	8 - 8,99 Experim.	9 - 9,99 -	10	Admis			
Seral	Alegere	Ed)	Geografie	Scris	4	3 (100%)	1 (33,33%)	1 (33,33%)	0 (0%)	1 (33,33%)	0 (0%)	0 (0%)	2 (66,67%)	0 (0%)	1 (25%)	0 (0%)
Frecvență redusă	Alegere	Ed)	Geografie	Scris	3	3 (100%)	1 (33,33%)	1 (33,33%)	1 (33,33%)	0 (0%)	0 (0%)	0 (0%)	1 (33,33%)	0 (0%)	0 (0%)	0 (0%)
TOTAL proba E)d)					585	532 (92,84%)	50 (9,4%)	91 (17,11%)	106 (19,92%)	155 (29,14%)	122 (22,93%)	8 (1,5%)	42 (7,89%)	41 (7,16%)	12 (2,05%)	0 (0%)
Zi	Alegere	Ed)	Informatică	Scris	189	188 (99,47%)	12 (6,38%)	4 (2,13%)	24 (12,77%)	48 (25,53%)	91 (48,4%)	9 (4,79%)	1 (0,53%)	1 (0,53%)	0 (0%)	0 (0%)
TOTAL proba E)d)					189	188 (99,47%)	12 (6,38%)	4 (2,13%)	24 (12,77%)	48 (25,53%)	91 (48,4%)	9 (4,79%)	1 (0,53%)	1 (0,53%)	0 (0%)	0 (0%)
Zi	Alegere	Ed)	Logică și argumentare	Scris	962	909 (95,38%)	26 (2,86%)	37 (4,07%)	91 (10,01%)	216 (23,76%)	448 (49,28%)	91 (10,01%)	8 (0,88%)	44 (4,62%)	9 (0,94%)	0 (0%)
Seral	Alegere	Ed)	Logică și argumentare	Scris	2	2 (100%)	0 (0%)	1 (50%)	0 (0%)	1 (50%)	0 (0%)	0 (0%)	0 (0%)	0 (0%)	0 (0%)	0 (0%)
Frecvență redusă	Alegere	Ed)	Logică și argumentare	Scris	3	3 (100%)	0 (0%)	1 (33,33%)	0 (0%)	1 (33,33%)	1 (33,33%)	0 (0%)	0 (0%)	0 (0%)	0 (0%)	0 (0%)
TOTAL proba E)d)					967	914 (95,41%)	26 (2,84%)	39 (4,27%)	91 (9,96%)	218 (23,85%)	449 (49,12%)	91 (9,96%)	8 (0,88%)	44 (4,59%)	9 (0,93%)	0 (0%)
Zi	Alegere	Ed)	Psihologie	Scris	27	25 (96,15%)	2 (8%)	2 (8%)	5 (20%)	4 (16%)	12 (48%)	0 (0%)	1 (4%)	1 (3,85%)	1 (3,7%)	0 (0%)
TOTAL proba E)d)					27	25 (96,15%)	2 (8%)	2 (8%)	5 (20%)	4 (16%)	12 (48%)	0 (0%)	1 (4%)	1 (3,85%)	1 (3,7%)	0 (0%)
Zi	Alegere	Ed)	Sociologie	Scris	11	11 (100%)	0 (0%)	0 (0%)	1 (9,09%)	7 (63,64%)	3 (27,27%)	0 (0%)	0 (0%)	0 (0%)	0 (0%)	0 (0%)
TOTAL proba E)d)					11	11 (100%)	0 (0%)	0 (0%)	1 (9,09%)	7 (63,64%)	3 (27,27%)	0 (0%)	0 (0%)	0 (0%)	0 (0%)	0 (0%)

Rezultate pe unități de învățământ după contestații

Unitate	Înscriși	Promovabilitate	Prezenți	Neprezențați	Respiși	Respiși cu medii	Reușiți TOTAL	Reușiți 6-6,99	Reușiți 7-7,99	Reușiți 8-8,99	Reușiți 9-9,99	Reușiți 10
LICEUL TEHNOLOGIC "SF. MUCENIC SAVA" COMUNA BERCA	1	100.00	1	0	0	0	1	1	0	0	0	0
COLEGIUL NAȚIONAL "B. P. HASDEU" MUNICIPIUL BUZĂU	299	99.67	299	0	1	0	298	1	8	63	226	0
COLEGIUL NAȚIONAL "ALEXANDRU VLAHUȚĂ" MUNICIPIUL RÂMNICU SĂRAT	173	97.69	173	0	4	0	169	6	29	58	76	0
COLEGIUL NAȚIONAL PEDAGOGIC "SPIRU HARET" MUNICIPIUL BUZĂU	177	97.18	177	0	5	1	172	7	12	60	93	0
COLEGIUL NAȚIONAL "MIHAI EMINESCU" MUNICIPIUL BUZĂU	279	97.12	278	1	8	2	270	14	58	112	86	0
LICEUL TEORETIC DE INFORMATICĂ "ALEXANDRU MARGHILOMAN" MUNICIPIUL BUZĂU	215	94.88	215	0	11	2	204	28	43	88	45	0
COLEGIUL ECONOMIC "REGELE MIHAI I" MUNICIPIUL BUZĂU	227	94.22	225	2	13	6	212	26	72	82	32	0
LICEUL TEORETIC "RADU VLĂDESCU" ORAȘ PĂTÂRLAGELE	133	87.12	132	1	17	4	115	21	34	35	25	0
LICEUL DE ARTE "MARGARETA STERIAN" MUNICIPIUL BUZĂU	120	86.67	120	0	16	2	104	25	33	30	16	0
SEMINARUL TEOLOGIC ORTODOX "CHESARIE EPISCOPUL" MUNICIPIUL BUZĂU	22	86.36	22	0	3	0	19	2	5	6	6	0
LICEUL TEORETIC ORAȘ POGOANELE	35	75.00	32	3	8	2	24	5	6	8	5	0
LICEUL TEORETIC "ȘTEFAN CEL MARE" MUNICIPIUL RÂMNICU SĂRAT	187	74.73	182	5	46	10	136	33	44	42	17	0
LICEUL TEHNIC BUZĂU MUNICIPIUL BUZĂU	70	68.66	67	3	21	3	46	20	17	7	2	0
LICEUL SPECIAL PENTRU DEFICIENȚI DE	3	66.67	3	0	1	0	2	1	0	1	0	0

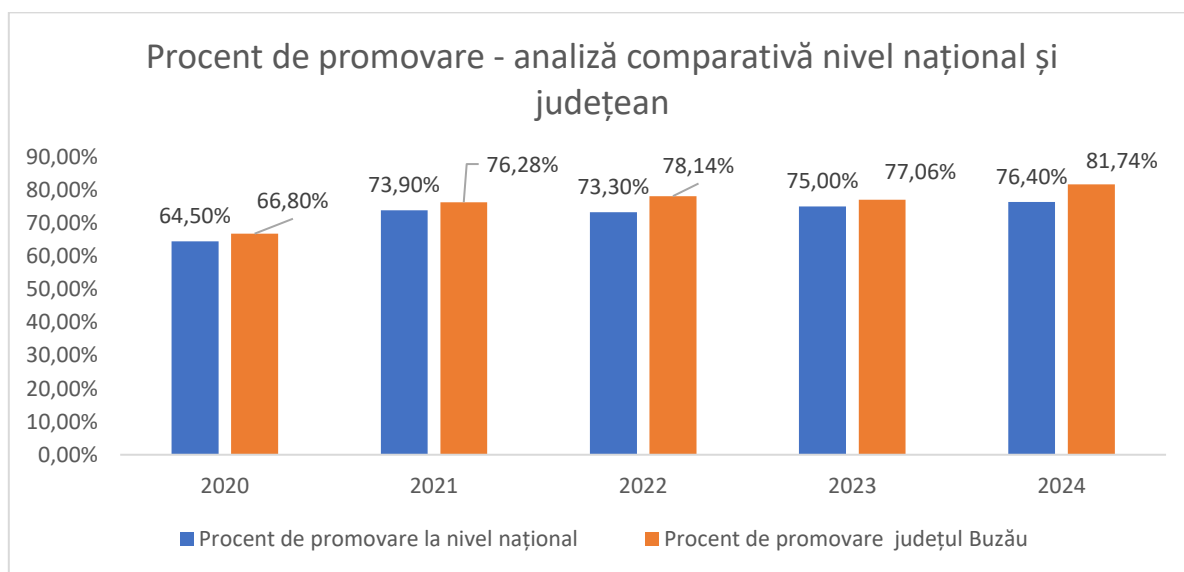
VEDERE MUNICIPIUL BUZĂU													
LICEUL TEORETIC "NICOLAE IORGA" ORAȘ NEHOIU	69	64.06	64	5	23	5	41	12	12	16	1	0	
LICEUL CU PROGRAM SPORTIV "IOLANDA BALAȘ SOTER" MUNICIPIUL BUZĂU	219	60.87	207	12	81	18	126	45	47	26	8	0	
LICEUL AGRICOL "DR. C. ANGELESCU" MUNICIPIUL BUZĂU	53	57.69	52	1	22	5	30	10	12	7	1	0	
LICEUL "PRIMA SCHOOL" MUNICIPIUL BUZĂU	5	50.00	4	1	2	1	2	2	0	0	0	0	
LICEUL TEHNOLOGIC MESERII ȘI SERVICII MUNICIPIUL BUZĂU	45	47.62	42	3	22	4	20	10	9	1	0	0	
LICEUL TEHNOLOGIC "HENRI COANDĂ" MUNICIPIUL BUZĂU	40	46.15	39	1	21	3	18	8	6	4	0	0	
LICEUL TEHNOLOGIC COMUNA BECENI	10	44.44	9	1	5	0	4	1	3	0	0	0	
LICEUL TEHNOLOGIC ECONOMIC "ELINA MATEI BASARAB" MUNICIPIUL RÂMNICU SĂRAT	69	43.94	66	3	37	9	29	22	5	1	1	0	
LICEUL TEHNOLOGIC "DIMITRIE FILIPESCU" MUNICIPIUL BUZĂU	56	40.00	15	41	9	0	6	5	1	0	0	0	
LICEUL TEHNOLOGIC "GRIGORE C. MOISIL" MUNICIPIUL BUZĂU	99	38.95	95	4	58	10	37	23	12	2	0	0	
LICEUL TEHNOLOGIC AGRICOL COMUNA SMEENI	8	25.00	8	0	6	1	2	0	2	0	0	0	
LICEUL TEHNOLOGIC "VICTOR FRUNZĂ" MUNICIPIUL RÂMNICU SĂRAT	26	16.67	24	2	20	3	4	2	2	0	0	0	
LICEUL TEHNOLOGIC COMUNA RUȘEȚU	1	.00	0	1	0	0	0	0	0	0	0	0	
LICEUL TEHNOLOGIC COMUNA VERNEȘTI	7	.00	6	1	6	0	0	0	0	0	0	0	
LICEUL TEHNOLOGIC ORAȘ PĂTÂRLAGELE	1	.00	1	0	1	1	0	0	0	0	0	0	
TOTAL	2649	81.74	2558	91	467	92	2091	330	472	649	640	0	

Procentul de reușită la Examenul Național de Bacalaureat -2024, sesiunea iunie-iulie, în județul Buzău, a fost de **83,54%** (înainte de contestații) și **81,74%** (după contestații).

La nivelul județului Buzău nu au existat candidați cu media 10 la Examenul de Bacalaureat - 2024.

Din analiza comparativă, se constată că rezultatele la nivelul județului Buzău sunt cu 5,34 procente mai mari decât cele obținute la nivel național și cu 4,68 procente față de rezultatele obținute în anul 2023.

An	Procent de promovare la nivel național	Procent de promovare județul Buzău
2024	76,40%	81,74%
2023	75,00%	77,06%
2022	73,30%	78,14%
2021	73,90%	76,28%
2020	64,50%	66,80%



Din analiza comparativă, se constată că rezultatele la nivelul județului Buzău sunt cu 33,69 procente mai mari decât rezultatele la **simularea națională Examenul Național de Bacalaureat și cu 45,38** procente mai mari decât rezultatele la **simularea județeană**.

An	Procent de promovare județul Buzău simularea județeană a Examenului Național de Bacalaureat	Procent de promovare județul Buzău simularea națională Examenul Național de Bacalaureat	Procent de promovare județul Buzău Examenul Național de Bacalaureat
2024	36,36%	48,05%	81,74%

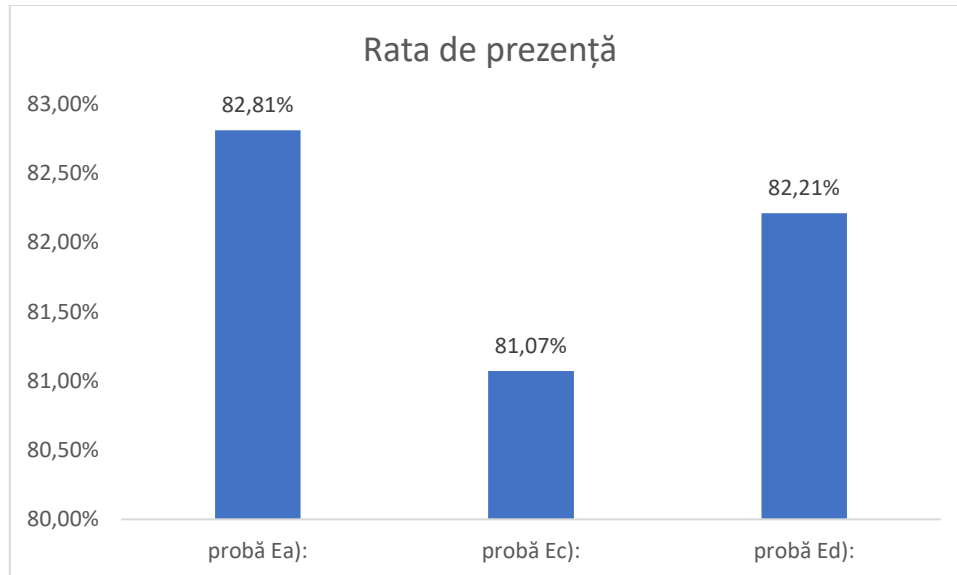
EXAMENUL NAȚIONAL DE BACALAUREAT – 2024, SEȘIUNEA AUGUST

La nivelul județului Buzău, coordonarea organizării și desfășurării Examenului de Bacalaureat -2023, sesiunea august, a fost realizată de Comisia Județeană de Bacalaureat, constituită prin decizia internă a ISJ Buzău având ca președinte pe doamna inspector școlar general, prof. dr. Daniela PALCĂU.

Examenul național de bacalaureat, sesiunea august, s-a desfășurat în **2 centre de examen**, cu respectarea art. 31 din Anexa 2 la OMECTS nr. 4799/2010 privind organizarea și desfășurarea examenului de bacalaureat 2011, valabilă și pentru examenul național de bacalaureat 2024.

La nivelul județului Buzău s-au înscris 320 candidați pentru proba Ea), 391 pentru proba Ec), 433 pentru proba Ed), rata de prezență fiind:

proba	înscriși	prezenți	absenți	rata de prezență
probă Ea):	320	265	55	82,81%
probă Ec):	391	317	74	81,07%
probă Ed):	433	356	77	82,21%



Date statistice cu privire la rezultatele obținute la Examenul Național de Bacalaureat – 2024, sesiunea august

Forma de învățământ	Nr elevi înscriși	Nr. elevi prezenți	Nr. elevi neprezențați	Nr. elevi eliminați	Numar de candidați respinși	Din care cu medii:		Nr. elevi reușiți	Din care cu medii:				
						< 5	5 - 5.99		6 - 6.99	7 - 7.99	8 - 8.99	9 - 9.99	10
						Zi	599		482 (80,47%)	117 (19,53%)	0 (0%)	327 (67,84%)	268 (81,96%)
Seral	9	7 (77,78%)	2 (22,22%)	0 (0%)	6 (85,71%)	5 (83,33%)	1 (16,67%)	1 (14,29%)	1 (100%)	0 (0%)	0 (0%)	0 (0%)	0 (0%)
Frecvență redusă	9	8 (88,89%)	1 (11,11%)	0 (0%)	5 (62,5%)	5 (100%)	0 (0%)	3 (37,5%)	3 (100%)	0 (0%)	0 (0%)	0 (0%)	0 (0%)
TOTAL	617	497 (80,55%)	120 (19,45%)	0 (0%)	338 (68,01%)	278 (82,25%)	60 (17,75%)	159 (31,99%)	138 (86,79%)	19 (11,95%)	2 (1,26%)	0 (0%)	0 (0%)

Date statistice pe discipline obținute la Examenul Național de Bacalaureat – 2024, sesiunea august

Forma de învățământ	Tipul probei (obligatoriu sau la alegere)	Inițiala probei	Disciplina	Fel examinare (scris, competențe)	Candidați înscriși	Candidați reușiți	Din care cu note						Numar de candidați respinși	Numar candidați neprezenți	Numar candidați eliminați	
							5 - 5.99 începători Calif.	6 - 6.99 Mediu	7 - 7.99 Avansat	8 - 8.99 Experim.	9 - 9.99 -	10				Admis
Zi	Obligatorie	A)	Limba română	Competențe	599	578 (100%)	0 (0%)	185 (32,01%)	229 (39,62%)	162 (28,03%)	2 (0,35%)	0 (0%)	444 (76,82%)	0 (0%)	21 (3,51%)	0 (0%)
Seral	Obligatorie	A)	Limba română	Competențe	9	9 (100%)	0 (0%)	5 (55,56%)	1 (11,11%)	3 (33,33%)	0 (0%)	0 (0%)	9 (100%)	0 (0%)	0 (0%)	0 (0%)
Frecvență redusă	Obligatorie	A)	Limba română	Competențe	9	9 (100%)	0 (0%)	3 (33,33%)	3 (33,33%)	3 (33,33%)	0 (0%)	0 (0%)	6 (66,67%)	0 (0%)	0 (0%)	0 (0%)
TOTAL proba A)					617	596 (100%)	0 (0%)	193 (32,38%)	233 (39,09%)	168 (28,19%)	2 (0,34%)	0 (0%)	459 (77,01%)	0 (0%)	21 (3,4%)	0 (0%)
Zi	Obligatorie	C)	Limba engleză	Competențe	569	539 (100%)	1 (0,19%)	0 (0%)	0 (0%)	0 (0%)	538 (99,81%)	0 (0%)	413 (76,62%)	0 (0%)	30 (5,27%)	0 (0%)
Seral	Obligatorie	C)	Limba engleză	Competențe	9	9 (100%)	0 (0%)	0 (0%)	0 (0%)	0 (0%)	9 (100%)	0 (0%)	9 (100%)	0 (0%)	0 (0%)	0 (0%)
Frecvență redusă	Obligatorie	C)	Limba engleză	Competențe	8	8 (100%)	0 (0%)	0 (0%)	0 (0%)	0 (0%)	8 (100%)	0 (0%)	5 (62,5%)	0 (0%)	0 (0%)	0 (0%)
TOTAL proba C)					586	556 (100%)	1 (0,18%)	0 (0%)	0 (0%)	0 (0%)	555 (99,82%)	0 (0%)	427 (76,8%)	0 (0%)	30 (5,12%)	0 (0%)
Zi	Obligatorie	C)	Limba franceză	Competențe	26	24 (100%)	0 (0%)	0 (0%)	0 (0%)	0 (0%)	24 (100%)	0 (0%)	21 (87,5%)	0 (0%)	2 (7,69%)	0 (0%)
Frecvență redusă	Obligatorie	C)	Limba franceză	Competențe	1	1 (100%)	0 (0%)	0 (0%)	0 (0%)	0 (0%)	1 (100%)	0 (0%)	1 (100%)	0 (0%)	0 (0%)	0 (0%)
TOTAL proba C)					27	25 (100%)	0 (0%)	0 (0%)	0 (0%)	0 (0%)	25 (100%)	0 (0%)	22 (88%)	0 (0%)	2 (7,41%)	0 (0%)
Zi	Obligatorie	C)	Limba spaniolă	Competențe	4	4 (100%)	0 (0%)	0 (0%)	0 (0%)	0 (0%)	4 (100%)	0 (0%)	4 (100%)	0 (0%)	0 (0%)	0 (0%)
TOTAL proba C)					4	4 (100%)	0 (0%)	0 (0%)	0 (0%)	0 (0%)	4 (100%)	0 (0%)	4 (100%)	0 (0%)	0 (0%)	0 (0%)
Zi	Obligatorie	D)	Competențe digitale	Competențe	599	567 (100%)	271 (47,8%)	179 (31,57%)	78 (13,76%)	32 (5,64%)	7 (1,23%)	0 (0%)	441 (77,78%)	0 (0%)	32 (5,34%)	0 (0%)
Seral	Obligatorie	D)	Competențe	Competențe	9	9 (100%)	4	3	1	0 (0%)	1	0	9 (100%)	0 (0%)	0 (0%)	0 (0%)

Frecvență redusă	Obligatorie	D)	digitale Competențe digitale	Competențe	9	9 (100%)	(44,44%) 2 (22,22%)	(33,33%) 6 (66,67%)	(11,11%) 1 (11,11%)		(11,11%) 0 (0%)	(0%) 6 (66,67%)		0 (0%)	0 (0%)	0 (0%)
TOTAL proba D)					617	585 (100%)	277 (47,35%)	188 (32,14%)	80 (13,68%)	32 (5,47%)	8 (1,37%)	0 (0%)	456 (77,95%)	0 (0%)	32 (5,19%)	0 (0%)
Zi	Obligatorie	E)a)	Limba română	Scris	599	432 (79,12%)	244 (56,48%)	136 (31,48%)	41 (9,49%)	11 (2,55%)	0 (0%)	0 (0%)	287 (66,44%)	114 (20,88%)	53 (8,85%)	0 (0%)
Seral	Obligatorie	E)a)	Limba română	Scris	9	7 (87,5%)	4 (57,14%)	2 (28,57%)	1 (14,29%)	0 (0%)	0 (0%)	0 (0%)	5 (71,43%)	1 (12,5%)	1 (11,11%)	0 (0%)
Frecvență redusă	Obligatorie	E)a)	Limba română	Scris	9	6 (75%)	4 (66,67%)	1 (16,67%)	1 (16,67%)	0 (0%)	0 (0%)	0 (0%)	5 (83,33%)	2 (25%)	1 (11,11%)	0 (0%)
TOTAL proba E)a)					617	445 (79,18%)	252 (56,63%)	139 (31,24%)	43 (9,66%)	11 (2,47%)	0 (0%)	0 (0%)	297 (66,74%)	117 (20,82%)	55 (8,91%)	0 (0%)
Zi	Obligatorie	E)c)	Istorie	Scris	185	126 (75%)	93 (73,81%)	16 (12,7%)	13 (10,32%)	4 (3,17%)	0 (0%)	0 (0%)	88 (69,84%)	42 (25%)	17 (9,19%)	0 (0%)
Frecvență redusă	Obligatorie	E)c)	Istorie	Scris	8	3 (42,86%)	3 (100%)	0 (0%)	0 (0%)	0 (0%)	0 (0%)	0 (0%)	2 (66,67%)	4 (57,14%)	1 (12,5%)	0 (0%)
TOTAL proba E)c)					193	129 (73,71%)	96 (74,42%)	16 (12,4%)	13 (10,08%)	4 (3,1%)	0 (0%)	0 (0%)	90 (69,77%)	46 (26,29%)	18 (9,33%)	0 (0%)
Zi	Obligatorie	E)c)	Matematică	Scris	414	206 (57,54%)	125 (60,68%)	58 (28,16%)	14 (6,8%)	6 (2,91%)	3 (1,46%)	0 (0%)	133 (64,56%)	152 (42,46%)	56 (13,53%)	0 (0%)
Seral	Obligatorie	E)c)	Matematică	Scris	9	4 (44,44%)	3 (75%)	1 (25%)	0 (0%)	0 (0%)	0 (0%)	0 (0%)	2 (50%)	5 (55,56%)	0 (0%)	0 (0%)
Frecvență redusă	Obligatorie	E)c)	Matematică	Scris	1	1 (100%)	0 (0%)	1 (100%)	0 (0%)	0 (0%)	0 (0%)	0 (0%)	1 (100%)	0 (0%)	0 (0%)	0 (0%)
TOTAL proba E)c)					424	211 (57,34%)	128 (60,66%)	60 (28,44%)	14 (6,64%)	6 (2,84%)	3 (1,42%)	0 (0%)	136 (64,45%)	157 (42,66%)	56 (13,21%)	0 (0%)
Zi	Alegere	E)d)	Biologie	Scris	231	93 (46,97%)	47 (50,54%)	32 (34,41%)	11 (11,83%)	1 (1,08%)	2 (2,15%)	0 (0%)	50 (53,76%)	105 (53,03%)	33 (14,29%)	0 (0%)
Seral	Alegere	E)d)	Biologie	Scris	5	2 (50%)	1 (50%)	0 (0%)	0 (0%)	1 (50%)	0 (0%)	0 (0%)	1 (50%)	2 (50%)	1 (20%)	0 (0%)
Frecvență redusă	Alegere	E)d)	Biologie	Scris	1	1 (100%)	0 (0%)	1 (100%)	0 (0%)	0 (0%)	0 (0%)	0 (0%)	0 (0%)	0 (0%)	0 (0%)	0 (0%)
TOTAL proba E)d)					237	96 (47,29%)	48 (50%)	33 (34,38%)	11 (11,46%)	2 (2,08%)	2 (2,08%)	0 (0%)	51 (53,12%)	107 (52,71%)	34 (14,35%)	0 (0%)
Zi	Alegere	E)d)	Chimie	Scris	3	2 (66,67%)	1 (50%)	1 (50%)	0 (0%)	0 (0%)	0 (0%)	0 (0%)	1 (50%)	1 (33,33%)	0 (0%)	0 (0%)
TOTAL proba E)d)					3	2 (66,67%)	1 (50%)	1 (50%)	0 (0%)	0 (0%)	0 (0%)	0 (0%)	1 (50%)	1 (33,33%)	0 (0%)	0 (0%)
Zi	Alegere	E)d)	Fizică	Scris	19	10 (58,82%)	8 (80%)	1 (10%)	1 (10%)	0 (0%)	0 (0%)	0 (0%)	9 (90%)	7 (41,18%)	2 (10,53%)	0 (0%)
Seral	Alegere	E)d)	Fizică	Scris	1	0 (0%)	0 (0%)	0 (0%)	0 (0%)	0 (0%)	0 (0%)	0 (0%)	0 (0%)	0 (0%)	1 (100%)	0 (0%)

TOTAL proba E)d					20	10 (58,82%)	8 (80%)	1 (10%)	1 (10%)	0 (0%)	0 (0%)	0 (0%)	9 (90%)	7 (41,18%)	3 (15%)	0 (0%)
Zi	Alegere	E)d	Geografie	Scris	190	138 (80,23%)	30 (21,74%)	56 (40,58%)	35 (25,36%)	13 (9,42%)	4 (2,9%)	0 (0%)	76 (55,07%)	34 (19,77%)	18 (9,47%)	0 (0%)
Seral	Alegere	E)d	Geografie	Scris	1	1 (100%)	1 (100%)	0 (0%)	0 (0%)	0 (0%)	0 (0%)	0 (0%)	0 (0%)	0 (0%)	0 (0%)	0 (0%)
Frecvență redusă	Alegere	E)d	Geografie	Scris	5	4 (80%)	2 (50%)	1 (25%)	0 (0%)	1 (25%)	0 (0%)	0 (0%)	3 (75%)	1 (20%)	0 (0%)	0 (0%)
TOTAL proba E)d					196	143 (80,34%)	33 (23,08%)	57 (39,86%)	35 (24,48%)	14 (9,79%)	4 (2,8%)	0 (0%)	79 (55,24%)	35 (19,66%)	18 (9,18%)	0 (0%)
Zi	Alegere	E)d	Informatică	Scris	6	4 (66,67%)	4 (100%)	0 (0%)	0 (0%)	0 (0%)	0 (0%)	0 (0%)	2 (33,33%)	2 (33,33%)	0 (0%)	0 (0%)
TOTAL proba E)d					6	4 (66,67%)	4 (100%)	0 (0%)	0 (0%)	0 (0%)	0 (0%)	0 (0%)	3 (75%)	2 (33,33%)	0 (0%)	0 (0%)
Zi	Alegere	E)d	Logică și argumentare	Scris	148	91 (71,65%)	15 (16,48%)	22 (24,18%)	21 (23,08%)	25 (27,47%)	8 (8,79%)	0 (0%)	38 (41,76%)	36 (28,35%)	21 (14,19%)	0 (0%)
Seral	Alegere	E)d	Logică și argumentare	Scris	2	2 (100%)	0 (0%)	2 (100%)	0 (0%)	0 (0%)	0 (0%)	0 (0%)	2 (100%)	0 (0%)	0 (0%)	0 (0%)
Frecvență redusă	Alegere	E)d	Logică și argumentare	Scris	3	2 (66,67%)	0 (0%)	1 (50%)	1 (50%)	0 (0%)	0 (0%)	0 (0%)	0 (0%)	1 (33,33%)	0 (0%)	0 (0%)
TOTAL proba E)d					153	95 (71,97%)	15 (15,79%)	25 (26,32%)	22 (23,16%)	25 (26,32%)	8 (8,42%)	0 (0%)	40 (42,11%)	37 (28,03%)	21 (13,73%)	0 (0%)
Zi	Alegere	E)d	Psihologie	Scris	1	1 (100%)	0 (0%)	1 (100%)	0 (0%)	0 (0%)	0 (0%)	0 (0%)	1 (100%)	0 (0%)	0 (0%)	0 (0%)
TOTAL proba E)d					1	1 (100%)	0 (0%)	1 (100%)	0 (0%)	0 (0%)	0 (0%)	0 (0%)	0 (0%)	1 (100%)	0 (0%)	0 (0%)
Zi	Alegere	E)d	Sociologie	Scris	1	0 (0%)	0 (0%)	0 (0%)	0 (0%)	0 (0%)	0 (0%)	0 (0%)	0 (0%)	0 (0%)	1 (100%)	0 (0%)
TOTAL proba E)d					1	0 (0%)	0 (0%)	0 (0%)	0 (0%)	0 (0%)	0 (0%)	0 (0%)	0 (0%)	0 (0%)	1 (100%)	0 (0%)

Rezultate proba Ea) obținute la Examenul Național de Bacalaureat – 2024, sesiunea august

Total E)a)	Prezenți E)a)	Reușiți TOTAL	Reușiți 5-5,99	Reușiți 6-6,99	Reușiți 7-7,99	Reușiți 8-8,99	Reușiți 9-9,99	Reușiți 10	Respinși	Eliminat	Neprezentat	Neevaluați
320	265	148	86	52	9	1	0	0	117	0	55	0
320	265	148	86	52	9	1	0	0	117	0	55	0
Procent promovare		55,84%										

Rezultate proba Ec) obținute la Examenul Național de Bacalaureat – 2024, sesiunea august

Total E)c)	Prezenți E)c)	Reușiți TOTAL	Reușiți 5-5,99	Reușiți 6-6,99	Reușiți 7-7,99	Reușiți 8-8,99	Reușiți 9-9,99	Reușiți 10	Respinși	Eliminat	Neprezentat	Neevaluați
391	317	114	63	34	10	7	0	0	203	0	74	0
391	317	114	63	34	10	7	0	0	203	0	74	0
Procent promovare		35,96%										

Rezultate proba Ed) obținute la Examenul Național de Bacalaureat – 2024, sesiunea august

Total E)d)	Prezenți E)d)	Reușiți TOTAL	Reușiți 5-5,99	Reușiți 6-6,99	Reușiți 7-7,99	Reușiți 8-8,99	Reușiți 9-9,99	Reușiți 10	Respinși	Eliminat	Neprezentat	Neevaluați
433	356	167	52	51	27	26	11	0	189	0	77	0
433	356	167	52	51	27	26	11	0	189	0	77	0
Procent promovare		46,91%										

Date statistice pe unități de învățământ obținute la Examenul Național de Bacalaureat – 2024, sesiunea august

Unitate	Înscriși	Promovabilitate	Prezenți	Neprezențați	Eliminați	Respinși	Respinși cu medii	Reușiți TOTAL	Reușiți 6-6,99	Reușiți 7-7,99	Reușiți 8-8,99	Reușiți 9-9,99	Reușiți 10
COLEGIUL NAȚIONAL "B. P. HASDEU" MUNICIPIUL BUZĂU	1	100.00	1	0	0	0	0	1	0	1	0	0	0
COLEGIUL NAȚIONAL "MIHAI EMINESCU" MUNICIPIUL BUZĂU	11	100.00	9	2	0	0	0	9	8	1	0	0	0
COLEGIUL NAȚIONAL PEDAGOGIC "SPIRU HARET" MUNICIPIUL BUZĂU	5	80.00	5	0	0	1	1	4	3	0	1	0	0
LICEUL TEORETIC "ȘTEFAN CEL MARE" MUNICIPIUL RÂMNICU SĂRAT	45	51.72	29	16	0	14	6	15	14	1	0	0	0
COLEGIUL ECONOMIC "REGELE MIHAI I" MUNICIPIUL BUZĂU	32	51.61	31	1	0	15	5	16	12	3	1	0	0
LICEUL DE ARTE "MARGARETA STERIAN" MUNICIPIUL BUZĂU	15	46.15	13	2	0	7	0	6	5	1	0	0	0
COLEGIUL NAȚIONAL "ALEXANDRU VLAHUȚĂ" MUNICIPIUL RÂMNICU SĂRAT	7	40.00	5	2	0	3	0	2	2	0	0	0	0
LICEUL TEHNOLOGIC MESERII ȘI SERVICII MUNICIPIUL BUZĂU	37	35.48	31	6	0	20	1	11	8	3	0	0	0
LICEUL TEHNOLOGIC "HENRI COANDĂ" MUNICIPIUL BUZĂU	37	30.43	23	14	0	16	4	7	6	1	0	0	0
LICEUL TEHNOLOGIC "GRIGORE C. MOISIL" MUNICIPIUL BUZĂU	58	30.23	43	15	0	30	4	13	12	1	0	0	0

LICEUL TEORETIC "NICOLAE IORGA" ORAȘ NEHOIU	29	30.00	20	9	0	14	2	6	6	0	0	0	0
LICEUL TEHNIC BUZĂU MUNICIPIUL BUZĂU	64	29.63	54	10	0	38	6	16	13	3	0	0	0
LICEUL TEORETIC "RADU VLĂDESCU" ORAȘ PĂTÂRLAGELE	19	29.41	17	2	0	12	3	5	5	0	0	0	0
LICEUL CU PROGRAM SPORTIV "IOLANDA BALAȘ SOTER" MUNICIPIUL BUZĂU	86	29.33	75	11	0	53	11	22	21	1	0	0	0
LICEUL TEHNOLOGIC COMUNA BECENI	10	28.57	7	3	0	5	0	2	2	0	0	0	0
LICEUL TEHNOLOGIC "DIMITRIE FILIPESCU" MUNICIPIUL BUZĂU	7	28.57	7	0	0	5	0	2	2	0	0	0	0
LICEUL TEHNOLOGIC "VICTOR FRUNZĂ" MUNICIPIUL RÂMNICU SĂRAT	17	28.57	14	3	0	10	2	4	4	0	0	0	0
SEMINARUL TEOLOGIC ORTODOX "CHESARIE EPISCOPUL" MUNICIPIUL BUZĂU	4	25.00	4	0	0	3	0	1	0	1	0	0	0
LICEUL TEHNOLOGIC ECONOMIC "ELINA MATEI BASARAB" MUNICIPIUL RÂMNICU SĂRAT	43	23.33	30	13	0	23	6	7	7	0	0	0	0
LICEUL TEORETIC DE INFORMATICĂ "ALEXANDRU MARGHILOMAN" MUNICIPIUL BUZĂU	13	23.08	13	0	0	10	1	3	2	1	0	0	0
LICEUL TEHNOLOGIC AGRICOL COMUNA SMEENI	7	20.00	5	2	0	4	0	1	1	0	0	0	0

LICEUL "PRIMA SCHOOL" MUNICIPIUL BUZĂU	9	16.67	6	3	0	5	0	1	1	0	0	0	0
LICEUL AGRICOL "DR. C. ANGELESCU" MUNICIPIUL BUZĂU	45	12.20	41	4	0	36	6	5	4	1	0	0	0
LICEUL TEHNOLOGIC COMUNA RUȘEȘU	1	.00	0	1	0	0	0	0	0	0	0	0	0
LICEUL TEHNOLOGIC COMUNA VERNEȘTI	8	.00	7	1	0	7	1	0	0	0	0	0	0
LICEUL TEHNOLOGIC ORAȘ PĂTÂRLAGELE	1	.00	1	0	0	1	0	0	0	0	0	0	0
LICEUL TEHNOLOGIC "SF. MUCENIC SAVA" COMUNA BERCA	1	.00	1	0	0	1	0	0	0	0	0	0	0
LICEUL TEORETIC ORAȘ POGOANELE	5	.00	5	0	0	5	1	0	0	0	0	0	0
TOTAL	617	31.99	497	120	0	338	60	159	138	19	2	0	0

Se constată că în sesiunea august a Examenului Național de Bacalaureat -2024 , 2 unități de învățământ au obținut procent de promovare de 100% și 5 unități au 0% procent de promovare.

**Plan remedial pentru îmbunătățirea rezultatelor elevilor la examenele naționale la nivelul Inspectoratului Școlar județean Buzău
(Evaluare Națională – 2024 și Examenul de Bacalaureat -2024)**

Nr. crt.	Acțiunea	Termen	Indicatori	Responsabilități	Monitorizare/ evaluare
1	Ședință cu directorii din unitățile de învățământ din județul Buzău	lunar	Participarea tuturor directorilor	Inspectorul Școlar General Inspectorii școlari generali adjuncți Inspectorii management educațional	Proces verbal Tabele cu prezență
2	Inspecții tematice la disciplinele de examen	permanent	Evaluarea a 80% din numărul cadrelor didactice care predau disciplinele de examen	Inspectorul Școlar General Inspectorii școlari generali adjuncți	Rapoarte de inspecții Note de control
3	Realizarea unei diagnoze clare a situației la nivelul fiecărei unități școlare	martie 2024	Participarea colectivului de cadre didactice 100% la acțiuni	Directorii unităților de învățământ	Proces verbal
4	Analiza, în cadrul ședințelor cu responsabili comisiilor metodice, a rezultatelor obținute de fiecare elev, la simularea Evaluării Naționale și Examenului de Bacalaureat	martie 2024	Participarea tuturor responsabililor de comisie metodică la activități	Responsabilii de comisii metodice	Portofoliul comisiei metodice
5	Monitorizarea respectării de către fiecare școală a graficului de pregătire a elevilor pentru examenele de Evaluare Națională și Bacalaureat precum și	permanent	Participarea elevilor și cadrelor didactice în proporție de 100% la acțiuni	Inspectorii teritoriale Directorii unităților școlare	Grafic Prezență elevi Prezență cadre didactice

	îndeplinirea acțiunilor acestuia				
6	Analiza rezultatelor în cadrul comisiilor metodice, al consiliilor profesionale și al cercurilor metodice pe discipline	aprilie 2024	Participarea 100% a cadrelor didactice la activitățile desfășurate	Responsabilii de comisii metodice Responsabilii de cerc pedagogic	Procese verbale ale ședințelor
7	Prezentarea în ședințele cu părinți a rezultatelor obținute la examenele naționale precum și a graficului de pregătire suplimentară, în regim gratuit, în cadrul unităților școlare, după orele de curs	martie 2024	Participarea la ședințe a unui număr cât mai mare de părinți	Directorii unităților școlare Profesorii diriginți Consilierii educativi	Procese verbale, parteneriate încheiate, imagini din timpul desfășurării acțiunilor
8	Personalizarea traseului de învățare pentru elevii cu probleme deosebite, care au obținut rezultate slabe la simularea examenelor naționale	martie-mai 2024	Participarea elevilor în proporție de 100% la aceste acțiuni	Profesorii diriginți Profesorii de specialitate Consilierii școlari	Portofoliile elevilor
9	Efectuarea temelor diferențiate pentru asigurarea individualizării învățării	permanent	Realizarea PIP pentru toți elevii cu dificultăți în învățare	Inspectorii de specialitate Directorii unităților școlare Profesorii de la clasă	Planificări Fișe de lucru
10	Activități de monitorizare a frecvenței elevilor, atât la orele de curs cât și la orele de pregătire suplimentară	permanent	Prezența elevilor în proporție maximă	Inspectorii de specialitate Directorii unităților școlare Profesorii diriginți Profesorii de specialitate	Fișe de asistență la lecții Cataloage Tabele cu prezență

**Plan remedial pentru îmbunătățirea rezultatelor elevilor la examenele naționale la nivelul unităților școlare
(Evaluare Națională – 2024 și Examenul de Bacalaureat -2024)**

Nr. crt.	Obiectivul urmărit	Activități propuse	Responsabil	Rezultate așteptate / Indicatori de realizare
1	Conștientizarea și motivarea elevilor în vederea pregătirii examenului de evaluare națională / examen de bacalaureat	Diversificarea activităților de consiliere și orientare profesională a elevilor și părinților privind motivația învățării în vederea obținerii unor rezultate școlare mai bune	Profesorii diriginți și toate cadrele didactice	Participarea elevilor la orele de pregătire suplimentară
2	Asigurarea frecvenței școlare	Informarea permanentă a părinților cu privire la numărul de absențe al fiecărui elev	Profesorii diriginți	Diminuarea numărului de absențe pentru elevii claselor a VIII-a și a XII-a Creșterea numărului ședințelor cu părinții / a activităților de consiliere a părinților
3	Asigurarea unui program intensiv de pregătire a examenelor naționale: evaluare națională / examen de bacalaureat	Stabilirea și respectarea unui program de pregătire suplimentară cu toți elevii claselor a VIII-a și a XII-a Monitorizarea orelor de pregătire suplimentară	Toți membrii catedrelor de specialitate la care se susțin probe de evaluare	Recuperarea deficiențelor în cunoștințele elevilor Realizarea planurilor individuale de învățare Creșterea numărului de ore de pregătire suplimentară
4	Diminuarea / eliminarea posibilelor dificultăți care pot genera eșecul școlar	Alocarea de sarcini diferențiate de învățare / individualizarea actului învățării/ identificarea și exploatarea potențialului fiecărui elev	Toți membrii catedrelor de specialitate la care se susțin probe de evaluare	Creșterea mediilor peste 5 la Evaluare Națională și a mediilor peste 6 la Examenul de Bacalaureat Activități în echipă ale profesorilor de clase paralele



5	Fixarea unor concepte operaționale specifice, obligatorii atingerii pragului minim de promovabilitate	Plasarea pe site-urile școlilor a unei secțiuni unde elevii pot accesa teste și bareme în conformitate cu modelele de subiecte propuse de ME / CNFPE	Toți membrii catedrelor de specialitate la care se susțin probe de evaluare	Sintetizarea unor informații minime pentru asigurarea promovabilității la examenele naționale (Evaluare Națională și Examen de Bacalaureat) Schimb de experiență între cadrele didactice care predau disciplinele de examen, diversificarea activităților de la nivelul comisiilor metodice din fiecare unitate școlară și a cercurilor metodice
---	---	--	---	---

**Inspector școlar,
Serenella Liliana DINU**